

## Rapport de repérage des matériaux et produits contenant de l'amiante avant réalisation de travaux dans un immeuble bâti

Selon le Décret 2017-899 du 9 mai 2017, pris en application de l'article L.4412-2 du Code du travail. Méthodologie d'intervention et contenu du rapport selon l'arrêté du 16 juillet 2019 relatif au repérage de l'amiante avant certaines opérations dans les immeubles bâtis, selon l'arrêté du 14 Décembre 2021 et selon la norme NF X 46-020 d'août 2017 (2ème tirage) "Repérage des matériaux et produits contenant de l'amiante dans les immeubles bâtis – Mission et méthodologie."

### A - RENSEIGNEMENTS ADMINISTRATIFS



#### A-1 DÉSIGNATION DE L'IMMEUBLE

Adresse : N°42 RUE VERLAINE 18240 BELLEVILLE SUR LOIRE

Référence client : BVIL-MI\_BVIL-MI-42V\_007565

Désignation : BVIL-MI\_BVIL-MI-42V\_007565\_SA  
D'H.L.M. FRANCE LOIRE

Date de construction : En 2020

#### A-3 OPÉRATEUR DE REPÉRAGE

Nom : AUPETIT MATHIS

Accompagnateur : GUILLOU MELVIL (0 800 400 100)

Date de repérage : 07/12/2023

Numéro attestation : CPDI6337

Délivré le : 12/04/2022

Le présent rapport est établi par une personne dont les compétences sont certifiées par ICERT - Parc d'Affaires, Espace Performance – Bât K - 35760 ST Grégoire



#### A-2 PROPRIÉTAIRE / DONNEUR D'ORDRE

Propriétaire :  
Société SA D'H.L.M. FRANCE LOIRE  
33 Rue du Faubourg de Bourgogne - CS 51557  
45000 ORLEANS

Donneur d'ordre :  
Société SA D'H.L.M. FRANCE LOIRE  
33 Rue du Faubourg de Bourgogne - CS 51557  
45000 ORLEANS

#### A-4 SOCIÉTÉ

Société & Siret : AC Environnement (N° 44135591400298)

Date du rapport : 15/12/2023

Assurance : HDI Global SE 76208471-30015

A Riorges, le 15/12/2023

PRÉSENCE D'AMIANTE DANS LE CADRE DE LA MISSION

Oui

PRÉSENCE DE LOCAUX OU PARTIES DE LOCAUX NON VISITÉS ET OU  
DE COMPOSANTS OU PARTIES DE COMPOSANTS NON INSPECTÉS

Non

Le présent rapport ne peut être reproduit que dans son intégralité.

## B - SOMMAIRE

### A - Renseignements administratifs

- A-1 - Désignation de l'immeuble
- A-2 - Propriétaire / Donneur d'ordre
- A-3 - Opérateur de repérage
- A-4 - Société

### B - Sommaire

### C - Locaux ou parties de locaux et composants ou parties de composant

- C-1 - Locaux visités
- C-2 - Locaux ou partie(s) de locaux non visité(s) et composant(s) ou partie(s) de composant non inspecté(s)

### D- Etude préalable

- D-1 - Descriptif des travaux envisagés
- D-2 - Périmètre du bâtiment concerné
- D-3 - Objectif de la mission
- D-4 - Document(s) mis à disposition
- D-5 - Périmètre et programme de repérage de l'opérateur
- D-6 - Motifs de réduction ou d'augmentation du nombre de prélèvements
- D-7 - Adjonction(s) ou exclusion(s) par rapport à la norme NF 46-020
- D-8 - Conditions existantes au moment du prélèvement

### E - Conditions de repérage

- E-1 - Modalités de repérage
- E-2 - Moyens d'investigation
- E-3 - Obligations de communication du rapport de repérage

### F - Conclusions

- F-1 - Conclusion(s) du présent rapport de repérage
- F-2 - Réserves / Commentaires

### G - Grille de résultats du repérage

### Annexes

- Annexe : Plans
- Annexe : Reportage photographique
- Annexe : Grille d'évaluation de l'état de conservation
- Annexe : Prélèvements et analyses

## C - LOCAUX OU PARTIE(S) DE LOCAUX ET COMPOSANT(S) OU PARTIE(S) DE COMPOSANT

### C-1 LISTE DES LOCAUX VISITÉS

RDC - logement 42 - Vol 1 (Espace extérieur privatif)	RDC - logement 42 - Vol 2 (Parking couvert privatif)
RDC - logement 42 - Vol 3 (séjour)	RDC - logement 42 - Vol 4 (cuisine)
RDC - logement 42 - Vol 5 (autre local privatif)	RDC - logement 42 - Vol 6 (dégagement)
RDC - logement 42 - Vol 7 (autre local privatif)	RDC - logement 42 - Vol 8 (WC)
RDC - logement 42 - Vol 9 (Salle de bains)	RDC - logement 42 - Vol 10 (dégagement)
RDC - logement 42 - Vol 11 (chambre 1)	RDC - logement 42 - Vol 12 (chambre 2)

### C-2 LOCAUX OU PARTIE(S) DE LOCAUX NON VISITÉ(S) ET COMPOSANT(S) OU PARTIE(S) DE COMPOSANT NON INSPECTÉ(S)

Localisation / Désignation	Justification	Investigation complémentaire restant à réaliser
Sans objet	Sans objet	Sans objet

## D - ÉTUDE PRÉALABLE

### D-1 PROGRAMME DE TRAVAUX DU DONNEUR D'ORDRE

#### TRAVAUX ÉNERGÉTIQUES

- o Reprise isolation thermique par l'intérieur (uniquement MI à Etage types 2 et 3: Rampant, bas de rampant et plancher bas de rampant)
- o Remplacement de l'installation de ventilation par une VMC simple flux hygro B (toutes les MI)
- o Mise en place de pompe à chaleur Air-Air (toutes les MI)

#### TRAVAUX D'ACCESSIBILITÉS

- o Reprise de seuil (uniquement les MI de plain-pied Type 1)
- o Remplacement de porte d'entrée (uniquement les MI de plain-pied Type 1)

#### TRAVAUX STRUCTURELS

- o Renforcement du plancher haut RdC (uniquement sur 8 MI)

#### TRAVAUX DE CONFORT/QUALITÉ

- o Reprise de plâtrerie et de menuiserie intérieure suite reprise structurelle
- o Remplacement de revêtement de sol suite reprise structurelle
- o Mise en peinture suite reprise structurelle
- o Dépose / repose de porte de garage
- o Révision de la couverture et démoissage
- o Remplacement des dessous de toiture
- o Révision et mise en peinture des boiserie extérieures (Volets et chiens assis)
- o Reprise d'une terrasse (uniquement 1 MI)
- o Modification réseau/fourreau pour raccordement fibre optique

En résumé, les travaux impacteront l'ensemble des éléments extérieurs ainsi que l'intérieur (murs et du sol au plafond,...).

### D-2 PÉRIMÈTRE DU BATIMENT CONCERNÉ DÉFINI PAR LE DONNEUR D'ORDRE

le périmètre concerne le logement et son extérieur

### D-3 OBJECTIF DE LA MISSION

Ce repérage a pour objectif d'identifier et localiser les matériaux et produits contenant de l'amiante incorporés ou faisant indissociablement corps avec l'immeuble ou la partie d'immeuble sur lequel des travaux sont programmés.

## D-4 DOCUMENTS MIS A DISPOSITION PAR LE DONNEUR D'ORDRE

Aucun

## D-5 PROGRAMME ET PÉRIMÈTRE DE REPÉRAGE DÉFINI PAR L'OPÉRATEUR DE REPÉRAGE

Sur la base de la liste en annexe 1 de l'arrêté du 16 juillet 2019, ainsi que sur la base des informations transmises par le donneur d'ordre et après étude du périmètre et du programme de travaux envisagé, nous avons inspecté tous les matériaux ou produits susceptibles de contenir de l'amiante affectés par les travaux pour les ouvrages ou composants de la construction

Ouvrage ou composant de la construction inspecté	Plan de l'immeuble	Locaux	Localisation
Façades	RDC - logement 42	Vol 1 (Espace extérieur privatif)	
Parois verticales intérieures et enduits	RDC - logement 42	Vol 2 (Parking couvert privatif) - Vol 3 (séjour) - Vol 4 (cuisine) - Vol 5 (autre local privatif) - Vol 6 (dégagement) - Vol 7 (autre local privatif) - Vol 8 (WC) - Vol 9 (Salle de bains) - Vol 10 (dégagement) - Vol 11 (chambre 1) - Vol 12 (chambre 2)	
Revêtement de sol	RDC - logement 42	Vol 2 (Parking couvert privatif) - Vol 3 (séjour) - Vol 4 (cuisine) - Vol 5 (autre local privatif) - Vol 6 (dégagement) - Vol 7 (autre local privatif) - Vol 8 (WC) - Vol 9 (Salle de bains) - Vol 10 (dégagement) - Vol 11 (chambre 1) - Vol 12 (chambre 2)	
Plafond et faux-plafonds	RDC - logement 42	Vol 3 (séjour) - Vol 4 (cuisine) - Vol 5 (autre local privatif) - Vol 6 (dégagement) - Vol 7 (autre local privatif) - Vol 8 (WC) - Vol 9 (Salle de bains) - Vol 10 (dégagement) - Vol 11 (chambre 1) - Vol 12 (chambre 2)	
Revêtement de mur	RDC - logement 42	Vol 4 (cuisine) - Vol 9 (Salle de bains)	
Equipements divers et accessoires	RDC - logement 42	Vol 9 (Salle de bains)	

## D-6 MOTIF(S) AYANT PU CONDUIRE A RÉDUIRE OU AUGMENTER LE NOMBRE DE PRÉLÈVEMENTS TEL QU'INDIQUÉ EN ANNEXE A DE LA NORME NF 46-020 POUR CHACUN DES MATÉRIELUX ET PRODUITS REPÉRÉS

Néant.

## D-7 ADJONCTION(S) OU EXCLUSIONS PAR RAPPORT A LA NORME NF 46-020

Néant.

**D-8** CONDITIONS EXISTANTES AU MOMENT DU PRÉLÈVEMENT SUSCEPTIBLES  
D'INFLUENCER L'INTERPRÉTATION DES RÉSULTATS DES ANALYSES

Néant.

## E - CONDITIONS DE REPÉRAGE

### E-1 MODALITÉS DE REPÉRAGE

Dans un premier temps, dans le périmètre des travaux, et selon le programme de repérage découlant du programme des travaux envisagés, l'opérateur de repérage recherche la présence de Matériaux et Produits Susceptibles de Contenir de l'Amiante (MPSCA) faisant indissociablement corps avec le bâti et qui seront sollicités directement ou indirectement par les travaux. Ces MPSCA correspondent entre autre aux parties d'ouvrages ou de composants à inspecter ou à sonder de la « Liste non exhaustive des matériaux ou produits susceptibles de contenir de l'amiante à repérer » de l'annexe 1 de l'arrêté du 16 juillet 2019 relatif au repérage de l'amiante avant certaines opérations dans les immeubles bâtis. Toutefois, cette liste n'étant pas exhaustive, s'il a connaissance d'autres MPSCA, il les repère également.

L'inspection des ouvrages doit être exhaustive. Le repérage peut nécessiter des sondages destructifs ou des démontages particuliers. Par exemple, il convient de procéder aux investigations suivantes :

- les pléniums doivent être inspectés ;
- les gaines techniques doivent être contrôlées ;
- les cloisons démontables doivent être examinées (têtes, pieds et joints de la cloison, réservations) ;
- les éléments de façade, gaines maçonnées, joints de cloisons devront être sondés ou démontés s'il y a présomption de présence de matériaux contenant de l'amiante.

L'ensemble du périmètre du bâtiment concerné par les travaux doit être visité et inspecté. En cas de défaut d'accessibilité du fait du donneur d'ordre et alors que l'opérateur lui a au préalable demandé les moyens d'accès adaptés (démontage spécifique, ouverture de gaine ou de volume vide sans accès prévu, fourniture de nacelle, etc.), l'opérateur rédigera un pré-rapport.

Lorsque, dans des cas très exceptionnels et qui doivent être justifiés, certaines parties d'ouvrages ne sont pas accessibles avant que les travaux ne commencent, l'opérateur de repérage rédige un rapport dans lequel il émet les réserves correspondantes et préconise les investigations approfondies complémentaires qui devront être réalisées entre les différentes étapes des travaux.

Il examine de façon exhaustive tous les locaux et parties de locaux situés dans le périmètre des travaux. La définition de zones présentant des similitudes d'ouvrage permet d'optimiser le nombre de prélèvements qui sont transmis pour analyse. Les sondages itératifs et comparatifs permettent de déterminer les limites et l'étendue des zones présentant des similitudes d'ouvrage.

Dans un second temps, et pour chacun des ouvrages ou composants repérés, en fonction des informations dont il dispose et de sa connaissance des matériaux et produits utilisés, il atteste, le cas échéant, de la présence ou de l'absence d'amiante. En cas de doute et selon les prescriptions réglementaires et normatives il détermine les prélèvements et analyses de matériaux nécessaires pour conclure.

Conformément aux prescriptions de l'arrêté du 16 juillet 2019 et de la norme NF X46-020 d'août 2017 (2ème tirage), les analyses des échantillons de ces produits et matériaux sont réalisées couches par couches par un organisme accrédité par le COFRAC.

L'opérateur de repérage veille à la traçabilité des échantillons prélevés : ces échantillons sont repérés de manière que les ouvrages dans lesquels ils ont été prélevés puissent être identifiés.

### E-2 MOYENS D'INVESTIGATION

Pour la réalisation de notre repérage, nos moyens d'investigations mis en œuvre garantissent la réalisation d'investigations approfondies destructives et non destructives, telles que :

- Dépose de certains blocs prises pour examiner la composition interne des cloisons.
- Dépose des éléments de finition (plinthes, couvre-joints, etc) des cloisons démontables pour examiner les têtes, pieds et joints de ces cloisons.
- Détermination des sondages destructifs ou les démontages particuliers nécessaires pour permettre d'accéder aux matériaux susceptibles de contenir de l'amiante (élément de façade, gaine maçonnée, joint de cloisons, etc). Dans le cas où le risque de découverte de matériaux et produits friables contenant de l'amiante est probable, les moyens de prévention adéquats devront être mis en œuvre.
- Classement des matériaux et produits selon leurs caractéristiques.
- Prélèvements pour déterminer par analyse, lorsque les marquages des matériaux ou les documents consultés par l'opérateur de repérage ne lui ont pas permis de conclure, la présence effective d'amiante dans des matériaux et produits susceptibles d'en contenir.

## E-3 OBLIGATIONS DE COMMUNICATION DU RAPPORT DE REPERAGE

Le présent rapport est à communiquer à toute personne physique ou morale amenée à concevoir, organiser ou exécuter des travaux dans l'immeuble bâti.

Il est rappelé en outre les dispositions de l'article 11 de l'arrêté du 16/07/2019 :

« Si le donneur d'ordre n'est pas le propriétaire de l'immeuble bâti concerné par la mission de repérage, il adresse à ce dernier une copie du rapport établi par l'opérateur de repérage. En cas de mission de repérage portant sur une partie privative d'un immeuble collectif à usage d'habitation, son propriétaire met à jour le contenu du « dossier amiante - parties privatives » (DAPP) prévu au I de l'article R. 1334-29-4 du code de la santé publique, en y intégrant les données issues du rapport ou du pré-rapport de repérage amiante avant travaux. Il tient à disposition et communique ce DAPP, ainsi complété, selon les modalités prévues au II de l'article R. 1334-29-4 du code de la santé publique.

En cas de mission de repérage portant sur les parties communes d'un immeuble collectif à usage d'habitation ou sur un immeuble non utilisé à fin d'habitation, son propriétaire met à jour le contenu du « dossier technique amiante » (DTA) prévu au I de l'article R. 1334-29-5 du code de la santé publique ainsi que de sa fiche récapitulative, en y intégrant les données issues du rapport ou du pré-rapport de repérage amiante avant travaux. Il tient à disposition et communique ce DTA, ainsi complété, selon les modalités prévues au II de l'article R. 1334-29-5 du code de la santé publique.

En cas de mission de repérage portant sur tout ou partie d'un immeuble d'habitation ne comprenant qu'un seul logement, son propriétaire conserve le rapport ou le pré-rapport restituant les conditions de réalisation et les conclusions de cette recherche d'amiante avant travaux. Il communique ce rapport ou ce pré-rapport, sur leur demande, à toute personne physique ou morale appelée à effectuer des travaux dans l'immeuble bâti ainsi qu'aux agents de contrôle de l'inspection du travail mentionnés à l'article L. 8211-1 du code du travail, aux agents du service de prévention des organismes de sécurité sociale et, en cas d'opération relevant du champ de l'article R. 4534-1 du code du travail, de l'organisme professionnel de prévention du bâtiment et des travaux publics. »

## F - CONCLUSIONS

### F-1 CONCLUSIONS(S) DU PRÉSENT RAPPORT DE REPÉRAGE

Dans le cadre de la mission objet du présent rapport, il a été repéré des matériaux et produits contenant de l'amiante.

Localisation	Catégorie	Composant	Partie de composant	Sur avis / réf pré.
Vol 3 (séjour)	Revêtement de sol	Revêtement de sol	Dalles plastiques	P3
Vol 6 (dégagement)	Revêtement de sol	Revêtement de sol	Dalles plastiques	P3
Vol 5 (autre local privatif)	Revêtement de sol	Revêtement de sol	Dalles plastiques	P3
Vol 7 (autre local privatif)	Revêtement de sol	Revêtement de sol	Dalles plastiques	P3
Vol 10 (dégagement)	Revêtement de sol	Revêtement de sol	Dalles plastiques	P3
Vol 8 (WC)	Revêtement de sol	Revêtement de sol	Dalles plastiques	P3
Vol 9 (Salle de bains)	Equipements divers et accessoires	Baignoire	Tampon bitumineux	P20

### F-2 RÉSERVES / COMMENTAIRES

Exhaustivité des volumes sous doublages (Encoffrements, faux-plafonds, parquets, revêtements de sol, mur et plafond, bardages, doublages Placoplatre, isolations, calorifugeages, joints de menuiserie, etc.), un seul et même sondage étant représentatif d'une zone homogène (Norme NF X 46-020).



## GRILLE DE RÉSULTAT DU REPÉRAGE

### RDC - logement 42

Localisation	Categorie	Composant	Partie de composant	Réf action	Description	Précision	Ref photo	Ref prél.	Descriptif	Résultat	Conclusion
Vol 6 (dégagement)	Plafond et faux-plafonds	Plafonds	Jonction entre panneaux préfabriqués	P1	Réalisation d'un prélèvement		002ER685887 n°1 - 1	P1	Peintures multiples en vrac non séparable + enduit plâtreux beige en vrac non séparable + papier en vrac non séparable + matériau plâtreux blanc en vrac avec couche cartonnée non séparable	Négatif	Négatif sur analyse
Vol 5 (autre local privatif)	Plafond et faux-plafonds	Plafonds	Jonction entre panneaux préfabriqués	S1	Sondage et extension de la ZPSO du prélèvement P1		002ER685887 n°1 - 1	P1	Peintures multiples en vrac non séparable + enduit plâtreux beige en vrac non séparable + papier en vrac non séparable + matériau plâtreux blanc en vrac avec couche cartonnée non séparable	Négatif	Négatif sur analyse



Amiante

### RDC - logement 42

Localisation	Categorie	Composant	Partie de composant	Réf action	Description	Précision	Ref photo	Ref prél.	Descriptif	Résultat	Conclusion
Vol 3 (séjour)	Plafond et faux-plafonds	Plafonds	Jonction entre panneaux préfabriqués	S2	Sondage et extension de la ZPSO du prélèvement P1		002ER685887 n°1 - 1	P1	Peintures multiples en vrac non séparable + enduit plâtreux beige en vrac non séparable + papier en vrac non séparable + matériau plâtreux blanc en vrac avec couche cartonnée non séparable	Négatif	Négatif sur analyse
Vol 7 (autre local privatif)	Plafond et faux-plafonds	Plafonds	Jonction entre panneaux préfabriqués	S3	Sondage et extension de la ZPSO du prélèvement P1		002ER685887 n°1 - 1	P1	Peintures multiples en vrac non séparable + enduit plâtreux beige en vrac non séparable + papier en vrac non séparable + matériau plâtreux blanc en vrac avec couche cartonnée non séparable	Négatif	Négatif sur analyse



Amiante

### RDC - logement 42

Localisation	Categorie	Composant	Partie de composant	Réf action	Description	Précision	Ref photo	Ref prél.	Descriptif	Résultat	Conclusion
Vol 10 (dégagement)	Plafond et faux-plafonds	Plafonds	Jonction entre panneaux préfabriqués	S4	Sondage et extension de la ZPSO du prélèvement P1		002ER685887 n°1 - 1	P1	Peintures multiples en vrac non séparable + enduit plâtreux beige en vrac non séparable + papier en vrac non séparable + matériau plâtreux blanc en vrac avec couche cartonnée non séparable	Négatif	Négatif sur analyse
Vol 11 (chambre 1)	Plafond et faux-plafonds	Plafonds	Jonction entre panneaux préfabriqués	S5	Sondage et extension de la ZPSO du prélèvement P1		002ER685887 n°1 - 1	P1	Peintures multiples en vrac non séparable + enduit plâtreux beige en vrac non séparable + papier en vrac non séparable + matériau plâtreux blanc en vrac avec couche cartonnée non séparable	Négatif	Négatif sur analyse



### RDC - logement 42

Localisation	Categorie	Composant	Partie de composant	Réf action	Description	Précision	Ref photo	Ref prél.	Descriptif	Résultat	Conclusion
Vol 12 (chambre 2)	Plafond et faux-plafonds	Plafonds	Jonction entre panneaux préfabriqués	S6	Sondage et extension de la ZPSO du prélèvement P1		002ER685887 n°1 - 1	P1	Peintures multiples en vrac non séparable + enduit plâtreux beige en vrac non séparable + papier en vrac non séparable + matériau plâtreux blanc en vrac avec couche cartonnée non séparable	Négatif	Négatif sur analyse
Vol 5 (autre local privatif) - Vol 3 (séjour) - Vol 7 (autre local privatif) - Vol 10 (dégagement) - Vol 11 (chambre 1) - Vol 12 (chambre 2)	Plafond et faux-plafonds	Plafonds	Jonction entre panneaux préfabriqués	S1 - S2 - S3 - S4 - S5 - S6	Sondage et extension de la ZPSO du prélèvement P1		002ER685887 n°1 - 1	P1	Peintures multiples en vrac non séparable + enduit plâtreux beige en vrac non séparable + papier en vrac non séparable + matériau plâtreux blanc en vrac avec couche cartonnée non séparable	Négatif	Négatif sur analyse



### RDC - logement 42

Localisation	Categorie	Composant	Partie de composant	Réf action	Description	Précision	Ref photo	Ref prél.	Descriptif	Résultat	Conclusion
Vol 6 (dégagement)	Parois verticales intérieures et enduits	Cloisons légères ou préfabriquées	Jonction entre panneaux préfabriqués	P2	Réalisation d'un prélèvement		002ER68 5887 n°2 - 1	P2	Peintures multiples en vrac non séparable + enduit plâtreux beige en vrac non séparable + papier en vrac non séparable + matériau plâtreux blanc en vrac avec couche cartonnée non séparable	Négatif	Négatif sur analyse
Vol 6 (dégagement)	Parois verticales intérieures et enduits	Cloisons légères ou préfabriquées	Jonction entre panneaux préfabriqués	S7	Sondage et extension de la ZPSO du prélèvement P2		002ER68 5887 n°2 - 1	P2	Peintures multiples en vrac non séparable + enduit plâtreux beige en vrac non séparable + papier en vrac non séparable + matériau plâtreux blanc en vrac avec couche cartonnée non séparable	Négatif	Négatif sur analyse



### RDC - logement 42

Localisation	Categorie	Composant	Partie de composant	Réf action	Description	Précision	Ref photo	Ref prél.	Descriptif	Résultat	Conclusion
Vol 6 (dégagement)	Parois verticales intérieures et enduits	Cloisons légères ou préfabriquées	Jonction entre panneaux préfabriqués	S8	Sondage et extension de la ZPSO du prélèvement P2		002ER68 5887 n°2 - 1	P2	Peintures multiples en vrac non séparable + enduit plâtreux beige en vrac non séparable + papier en vrac non séparable + matériau plâtreux blanc en vrac avec couche cartonnée non séparable	Négatif	Négatif sur analyse
Vol 6 (dégagement)	Parois verticales intérieures et enduits	Cloisons légères ou préfabriquées	Jonction entre panneaux préfabriqués	S9	Sondage et extension de la ZPSO du prélèvement P2		002ER68 5887 n°2 - 1	P2	Peintures multiples en vrac non séparable + enduit plâtreux beige en vrac non séparable + papier en vrac non séparable + matériau plâtreux blanc en vrac avec couche cartonnée non séparable	Négatif	Négatif sur analyse



### RDC - logement 42

Localisation	Categorie	Composant	Partie de composant	Réf action	Description	Précision	Ref photo	Ref pré.	Descriptif	Résultat	Conclusion
Vol 5 (autre local privatif)	Parois verticales intérieures et enduits	Cloisons légères ou préfabriquées	Jonction entre panneaux préfabriqués	S10	Sondage et extension de la ZPSO du prélèvement P2		002ER68 5887 n°2 - 1	P2	Peintures multiples en vrac non séparable + enduit plâtreux beige en vrac non séparable + papier en vrac non séparable + matériau plâtreux blanc en vrac avec couche cartonnée non séparable	Négatif	Négatif sur analyse
Vol 5 (autre local privatif)	Parois verticales intérieures et enduits	Cloisons légères ou préfabriquées	Jonction entre panneaux préfabriqués	S11	Sondage et extension de la ZPSO du prélèvement P2		002ER68 5887 n°2 - 1	P2	Peintures multiples en vrac non séparable + enduit plâtreux beige en vrac non séparable + papier en vrac non séparable + matériau plâtreux blanc en vrac avec couche cartonnée non séparable	Négatif	Négatif sur analyse



### RDC - logement 42

Localisation	Categorie	Composant	Partie de composant	Réf action	Description	Précision	Ref photo	Ref prél.	Descriptif	Résultat	Conclusion
Vol 5 (autre local privatif)	Parois verticales intérieures et enduits	Cloisons légères ou préfabriquées	Jonction entre panneaux préfabriqués	S12	Sondage et extension de la ZPSO du prélèvement P2		002ER68 5887 n°2 - 1	P2	Peintures multiples en vrac non séparable + enduit plâtreux beige en vrac non séparable + papier en vrac non séparable + matériau plâtreux blanc en vrac avec couche cartonnée non séparable	Négatif	Négatif sur analyse
Vol 5 (autre local privatif)	Parois verticales intérieures et enduits	Cloisons légères ou préfabriquées	Jonction entre panneaux préfabriqués	S13	Sondage et extension de la ZPSO du prélèvement P2		002ER68 5887 n°2 - 1	P2	Peintures multiples en vrac non séparable + enduit plâtreux beige en vrac non séparable + papier en vrac non séparable + matériau plâtreux blanc en vrac avec couche cartonnée non séparable	Négatif	Négatif sur analyse





Amiante

### RDC - logement 42

Localisation	Categorie	Composant	Partie de composant	Réf action	Description	Précision	Ref photo	Ref prél.	Descriptif	Résultat	Conclusion
Vol 3 (séjour)	Parois verticales intérieures et enduits	Cloisons légères ou préfabriquées	Jonction entre panneaux préfabriqués	S14	Sondage et extension de la ZPSO du prélèvement P2		002ER68 5887 n°2 - 1	P2	Peintures multiples en vrac non séparable + enduit plâtreux beige en vrac non séparable + papier en vrac non séparable + matériau plâtreux blanc en vrac avec couche cartonnée non séparable	Négatif	Négatif sur analyse
Vol 3 (séjour)	Parois verticales intérieures et enduits	Cloisons légères ou préfabriquées	Jonction entre panneaux préfabriqués	S15	Sondage et extension de la ZPSO du prélèvement P2		002ER68 5887 n°2 - 1	P2	Peintures multiples en vrac non séparable + enduit plâtreux beige en vrac non séparable + papier en vrac non séparable + matériau plâtreux blanc en vrac avec couche cartonnée non séparable	Négatif	Négatif sur analyse



Amiante

### RDC - logement 42

Localisation	Categorie	Composant	Partie de composant	Réf action	Description	Précision	Ref photo	Ref prél.	Descriptif	Résultat	Conclusion
Vol 3 (séjour)	Parois verticales intérieures et enduits	Cloisons légères ou préfabriquées	Jonction entre panneaux préfabriqués	S16	Sondage et extension de la ZPSO du prélèvement P2		002ER68 5887 n°2 - 1	P2	Peintures multiples en vrac non séparable + enduit plâtreux beige en vrac non séparable + papier en vrac non séparable + matériau plâtreux blanc en vrac avec couche cartonnée non séparable	Négatif	Négatif sur analyse
Vol 3 (séjour)	Parois verticales intérieures et enduits	Cloisons légères ou préfabriquées	Jonction entre panneaux préfabriqués	S17	Sondage et extension de la ZPSO du prélèvement P2		002ER68 5887 n°2 - 1	P2	Peintures multiples en vrac non séparable + enduit plâtreux beige en vrac non séparable + papier en vrac non séparable + matériau plâtreux blanc en vrac avec couche cartonnée non séparable	Négatif	Négatif sur analyse



Amiante

### RDC - logement 42

Localisation	Categorie	Composant	Partie de composant	Réf action	Description	Précision	Ref photo	Ref prél.	Descriptif	Résultat	Conclusion
Vol 12 (chambre 2)	Parois verticales intérieures et enduits	Cloisons légères ou préfabriquées	Jonction entre panneaux préfabriqués	S18	Sondage et extension de la ZPSO du prélèvement P2		002ER68 5887 n°2 - 1	P2	Peintures multiples en vrac non séparable + enduit plâtreux beige en vrac non séparable + papier en vrac non séparable + matériau plâtreux blanc en vrac avec couche cartonnée non séparable	Négatif	Négatif sur analyse
Vol 12 (chambre 2)	Parois verticales intérieures et enduits	Cloisons légères ou préfabriquées	Jonction entre panneaux préfabriqués	S19	Sondage et extension de la ZPSO du prélèvement P2		002ER68 5887 n°2 - 1	P2	Peintures multiples en vrac non séparable + enduit plâtreux beige en vrac non séparable + papier en vrac non séparable + matériau plâtreux blanc en vrac avec couche cartonnée non séparable	Négatif	Négatif sur analyse



### RDC - logement 42

Localisation	Categorie	Composant	Partie de composant	Réf action	Description	Précision	Ref photo	Ref prél.	Descriptif	Résultat	Conclusion
Vol 12 (chambre 2)	Parois verticales intérieures et enduits	Cloisons légères ou préfabriquées	Jonction entre panneaux préfabriqués	S20	Sondage et extension de la ZPSO du prélèvement P2		002ER68 5887 n°2 - 1	P2	Peintures multiples en vrac non séparable + enduit plâtreux beige en vrac non séparable + papier en vrac non séparable + matériau plâtreux blanc en vrac avec couche cartonnée non séparable	Négatif	Négatif sur analyse
Vol 12 (chambre 2)	Parois verticales intérieures et enduits	Cloisons légères ou préfabriquées	Jonction entre panneaux préfabriqués	S21	Sondage et extension de la ZPSO du prélèvement P2		002ER68 5887 n°2 - 1	P2	Peintures multiples en vrac non séparable + enduit plâtreux beige en vrac non séparable + papier en vrac non séparable + matériau plâtreux blanc en vrac avec couche cartonnée non séparable	Négatif	Négatif sur analyse



### RDC - logement 42

Localisation	Categorie	Composant	Partie de composant	Réf action	Description	Précision	Ref photo	Ref prél.	Descriptif	Résultat	Conclusion
Vol 11 (chambre 1)	Parois verticales intérieures et enduits	Cloisons légères ou préfabriquées	Jonction entre panneaux préfabriqués	S22	Sondage et extension de la ZPSO du prélèvement P2		002ER68 5887 n°2 - 1	P2	Peintures multiples en vrac non séparable + enduit plâtreux beige en vrac non séparable + papier en vrac non séparable + matériau plâtreux blanc en vrac avec couche cartonnée non séparable	Négatif	Négatif sur analyse
Vol 11 (chambre 1)	Parois verticales intérieures et enduits	Cloisons légères ou préfabriquées	Jonction entre panneaux préfabriqués	S23	Sondage et extension de la ZPSO du prélèvement P2		002ER68 5887 n°2 - 1	P2	Peintures multiples en vrac non séparable + enduit plâtreux beige en vrac non séparable + papier en vrac non séparable + matériau plâtreux blanc en vrac avec couche cartonnée non séparable	Négatif	Négatif sur analyse



### RDC - logement 42

Localisation	Categorie	Composant	Partie de composant	Réf action	Description	Précision	Ref photo	Ref prél.	Descriptif	Résultat	Conclusion
Vol 11 (chambre 1)	Parois verticales intérieures et enduits	Cloisons légères ou préfabriquées	Jonction entre panneaux préfabriqués	S24	Sondage et extension de la ZPSO du prélèvement P2		002ER68 5887 n°2 - 1	P2	Peintures multiples en vrac non séparable + enduit plâtreux beige en vrac non séparable + papier en vrac non séparable + matériau plâtreux blanc en vrac avec couche cartonnée non séparable	Négatif	Négatif sur analyse
Vol 11 (chambre 1)	Parois verticales intérieures et enduits	Cloisons légères ou préfabriquées	Jonction entre panneaux préfabriqués	S25	Sondage et extension de la ZPSO du prélèvement P2		002ER68 5887 n°2 - 1	P2	Peintures multiples en vrac non séparable + enduit plâtreux beige en vrac non séparable + papier en vrac non séparable + matériau plâtreux blanc en vrac avec couche cartonnée non séparable	Négatif	Négatif sur analyse



### RDC - logement 42

Localisation	Categorie	Composant	Partie de composant	Réf action	Description	Précision	Ref photo	Ref prél.	Descriptif	Résultat	Conclusion
Vol 10 (dégagement)	Parois verticales intérieures et enduits	Cloisons légères ou préfabriquées	Jonction entre panneaux préfabriqués	S26	Sondage et extension de la ZPSO du prélèvement P2		002ER68 5887 n°2 - 1	P2	Peintures multiples en vrac non séparable + enduit plâtreux beige en vrac non séparable + papier en vrac non séparable + matériau plâtreux blanc en vrac avec couche cartonnée non séparable	Négatif	Négatif sur analyse
Vol 10 (dégagement)	Parois verticales intérieures et enduits	Cloisons légères ou préfabriquées	Jonction entre panneaux préfabriqués	S27	Sondage et extension de la ZPSO du prélèvement P2		002ER68 5887 n°2 - 1	P2	Peintures multiples en vrac non séparable + enduit plâtreux beige en vrac non séparable + papier en vrac non séparable + matériau plâtreux blanc en vrac avec couche cartonnée non séparable	Négatif	Négatif sur analyse



### RDC - logement 42

Localisation	Categorie	Composant	Partie de composant	Réf action	Description	Précision	Ref photo	Ref prél.	Descriptif	Résultat	Conclusion
Vol 10 (dégagement)	Parois verticales intérieures et enduits	Cloisons légères ou préfabriquées	Jonction entre panneaux préfabriqués	S28	Sondage et extension de la ZPSO du prélèvement P2		002ER68 5887 n°2 - 1	P2	Peintures multiples en vrac non séparable + enduit plâtreux beige en vrac non séparable + papier en vrac non séparable + matériau plâtreux blanc en vrac avec couche cartonnée non séparable	Négatif	Négatif sur analyse
Vol 10 (dégagement)	Parois verticales intérieures et enduits	Cloisons légères ou préfabriquées	Jonction entre panneaux préfabriqués	S29	Sondage et extension de la ZPSO du prélèvement P2		002ER68 5887 n°2 - 1	P2	Peintures multiples en vrac non séparable + enduit plâtreux beige en vrac non séparable + papier en vrac non séparable + matériau plâtreux blanc en vrac avec couche cartonnée non séparable	Négatif	Négatif sur analyse





### RDC - logement 42

Localisation	Categorie	Composant	Partie de composant	Réf action	Description	Précision	Ref photo	Ref prél.	Descriptif	Résultat	Conclusion
Vol 7 (autre local privatif)	Parois verticales intérieures et enduits	Cloisons légères ou préfabriquées	Jonction entre panneaux préfabriqués	S30	Sondage et extension de la ZPSO du prélèvement P2		002ER68 5887 n°2 - 1	P2	Peintures multiples en vrac non séparable + enduit plâtreux beige en vrac non séparable + papier en vrac non séparable + matériau plâtreux blanc en vrac avec couche cartonnée non séparable	Négatif	Négatif sur analyse
Vol 7 (autre local privatif)	Parois verticales intérieures et enduits	Cloisons légères ou préfabriquées	Jonction entre panneaux préfabriqués	S31	Sondage et extension de la ZPSO du prélèvement P2		002ER68 5887 n°2 - 1	P2	Peintures multiples en vrac non séparable + enduit plâtreux beige en vrac non séparable + papier en vrac non séparable + matériau plâtreux blanc en vrac avec couche cartonnée non séparable	Négatif	Négatif sur analyse



### RDC - logement 42

Localisation	Categorie	Composant	Partie de composant	Réf action	Description	Précision	Ref photo	Ref prél.	Descriptif	Résultat	Conclusion
Vol 7 (autre local privatif)	Parois verticales intérieures et enduits	Cloisons légères ou préfabriquées	Jonction entre panneaux préfabriqués	S32	Sondage et extension de la ZPSO du prélèvement P2		002ER68 5887 n°2 - 1	P2	Peintures multiples en vrac non séparable + enduit plâtreux beige en vrac non séparable + papier en vrac non séparable + matériau plâtreux blanc en vrac avec couche cartonnée non séparable	Négatif	Négatif sur analyse
Vol 7 (autre local privatif)	Parois verticales intérieures et enduits	Cloisons légères ou préfabriquées	Jonction entre panneaux préfabriqués	S33	Sondage et extension de la ZPSO du prélèvement P2		002ER68 5887 n°2 - 1	P2	Peintures multiples en vrac non séparable + enduit plâtreux beige en vrac non séparable + papier en vrac non séparable + matériau plâtreux blanc en vrac avec couche cartonnée non séparable	Négatif	Négatif sur analyse


**RDC - logement 42**

Localisation	Categorie	Composant	Partie de composant	Réf action	Description	Précision	Ref photo	Ref pré.	Descriptif	Résultat	Conclusion
Vol 6 (dégagement) - Vol 5 (autre local privatif) - Vol 3 (séjour) - Vol 12 (chambre 2) - Vol 11 (chambre 1) - Vol 10 (dégagement) - Vol 7 (autre local privatif)	Parois verticales intérieures et enduits	Cloisons légères ou préfabriquées	Jonction entre panneaux préfabriqués	S7 - S8 - S9 - S10 - S11 - S12 - S13 - S14 - S15 - S16 - S17 - S18 - S19 - S20 - S21 - S22 - S23 - S24 - S25 - S26 - S27 - S28 - S29 - S30 - S31 - S32 - S33	Sondage et extension de la ZPSO du prélèvement P2		002ER68 5887 n°2 - 1	P2	Peintures multiples en vrac non séparable + enduit plâtreux beige en vrac non séparable + papier en vrac non séparable + matériau plâtreux blanc en vrac avec couche cartonnée non séparable	Négatif	Négatif sur analyse
Vol 3 (séjour)	Revêtement de sol	Revêtement de sol	Dalles plastiques	P3	Réalisation d'un prélèvement	Beige	002ER68 5887 n°3 - 1	P3	Dalle dure cassante beige + colle polymère jaune en faible quantité non séparable + ragréage gris en faible quantité non séparable	Positif	Présence sur analyse



### RDC - logement 42

Localisation	Categorie	Composant	Partie de composant	Réf action	Description	Précision	Ref photo	Ref prél.	Descriptif	Résultat	Conclusion
Vol 6 (dégagement)	Revêtement de sol	Revêtement de sol	Dalles plastiques	S34 (P3)	Sondage et extension de la ZPSO du prélèvement P3	Beige	002ER685887 n°3 - 1	P3	Dalle dure cassante beige + colle polymère jaune en faible quantité non séparable + ragréage gris en faible quantité non séparable	Positif	Présence sur analyse
Vol 5 (autre local privatif)	Revêtement de sol	Revêtement de sol	Dalles plastiques	S35 (P3)	Sondage et extension de la ZPSO du prélèvement P3	Beige	002ER685887 n°3 - 1	P3	Dalle dure cassante beige + colle polymère jaune en faible quantité non séparable + ragréage gris en faible quantité non séparable	Positif	Présence sur analyse
Vol 7 (autre local privatif)	Revêtement de sol	Revêtement de sol	Dalles plastiques	S36 (P3)	Sondage et extension de la ZPSO du prélèvement P3	Beige	002ER685887 n°3 - 1	P3	Dalle dure cassante beige + colle polymère jaune en faible quantité non séparable + ragréage gris en faible quantité non séparable	Positif	Présence sur analyse
Vol 10 (dégagement)	Revêtement de sol	Revêtement de sol	Dalles plastiques	S37 (P3)	Sondage et extension de la ZPSO du prélèvement P3	Beige	002ER685887 n°3 - 1	P3	Dalle dure cassante beige + colle polymère jaune en faible quantité non séparable + ragréage gris en faible quantité non séparable	Positif	Présence sur analyse



### RDC - logement 42

Localisation	Categorie	Composant	Partie de composant	Réf action	Description	Précision	Ref photo	Ref prél.	Descriptif	Résultat	Conclusion
Vol 8 (WC)	Revêtement de sol	Revêtement de sol	Dalles plastiques	S38 (P3)	Sondage et extension de la ZPSO du prélèvement P3	Beige	002ER685887 n°3 - 1	P3	Dalle dure cassante beige + colle polymère jaune en faible quantité non séparable + ragréage gris en faible quantité non séparable	Positif	Présence sur analyse
Vol 3 (séjour)	Revêtement de sol	Revêtement de sol	Colles de revêtement de sol	P4	Réalisation d'un prélèvement	Jaune	002ER685887 n°4 - 1	P4	Colle polymère jaune non séparable + ragréage gris non séparable + matériau beige en faible quantité non séparable	Négatif	Négatif sur analyse
Vol 5 (autre local privatif)	Revêtement de sol	Revêtement de sol	Colles de revêtement de sol	S39	Sondage et extension de la ZPSO du prélèvement P4	Jaune	002ER685887 n°4 - 1	P4	Colle polymère jaune non séparable + ragréage gris non séparable + matériau beige en faible quantité non séparable	Négatif	Négatif sur analyse
Vol 6 (dégagement)	Revêtement de sol	Revêtement de sol	Colles de revêtement de sol	S40	Sondage et extension de la ZPSO du prélèvement P4	Jaune	002ER685887 n°4 - 1	P4	Colle polymère jaune non séparable + ragréage gris non séparable + matériau beige en faible quantité non séparable	Négatif	Négatif sur analyse



Amiante

**RDC - logement 42**

Localisation	Categorie	Composant	Partie de composant	Réf action	Description	Précision	Ref photo	Ref prél.	Descriptif	Résultat	Conclusion
Vol 10 (dégagement)	Revêtement de sol	Revêtement de sol	Colles de revêtement de sol	S41	Sondage et extension de la ZPSO du prélèvement P4	Jaune	002ER685887 n°4 - 1	P4	Colle polymère jaune non séparable + ragréage gris non séparable + matériau beige en faible quantité non séparable	Négatif	Négatif sur analyse
Vol 7 (autre local privatif)	Revêtement de sol	Revêtement de sol	Colles de revêtement de sol	S42	Sondage et extension de la ZPSO du prélèvement P4	Jaune	002ER685887 n°4 - 1	P4	Colle polymère jaune non séparable + ragréage gris non séparable + matériau beige en faible quantité non séparable	Négatif	Négatif sur analyse
Vol 5 (autre local privatif) - Vol 6 (dégagement) - Vol 10 (dégagement) - Vol 7 (autre local privatif)	Revêtement de sol	Revêtement de sol	Colles de revêtement de sol	S39 - S40 - S41 - S42	Sondage et extension de la ZPSO du prélèvement P4	Jaune	002ER685887 n°4 - 1	P4	Colle polymère jaune non séparable + ragréage gris non séparable + matériau beige en faible quantité non séparable	Négatif	Négatif sur analyse
Vol 3 (séjour)	Revêtement de sol	Revêtement de sol	Ragréage	P5	Réalisation d'un prélèvement	Gris	002ER685887 n°5 - 1	P5	Colle polymère jaune en vrac non séparable + ragréage gris en vrac hétérogène non séparable + matériau compact beige en vrac hétérogène non séparable	Négatif	Négatif sur analyse



Amiante

**RDC - logement 42**

Localisation	Categorie	Composant	Partie de composant	Réf action	Description	Précision	Ref photo	Ref pré.	Descriptif	Résultat	Conclusion
Vol 6 (dégagement)	Revêtement de sol	Revêtement de sol	Ragréage	S43	Sondage et extension de la ZPSO du prélèvement P5	Gris	002ER685887 n°5 - 1	P5	Colle polymère jaune en vrac non séparable + ragréage gris en vrac hétérogène non séparable + matériau compact beige en vrac hétérogène non séparable	Négatif	Négatif sur analyse
Vol 5 (autre local privatif)	Revêtement de sol	Revêtement de sol	Ragréage	S44	Sondage et extension de la ZPSO du prélèvement P5	Gris	002ER685887 n°5 - 1	P5	Colle polymère jaune en vrac non séparable + ragréage gris en vrac hétérogène non séparable + matériau compact beige en vrac hétérogène non séparable	Négatif	Négatif sur analyse
Vol 12 (chambre 2)	Revêtement de sol	Revêtement de sol	Ragréage	S45	Sondage et extension de la ZPSO du prélèvement P5	Gris	002ER685887 n°5 - 1	P5	Colle polymère jaune en vrac non séparable + ragréage gris en vrac hétérogène non séparable + matériau compact beige en vrac hétérogène non séparable	Négatif	Négatif sur analyse



Amiante

**RDC - logement 42**

Localisation	Categorie	Composant	Partie de composant	Réf action	Description	Précision	Ref photo	Ref pré.	Descriptif	Résultat	Conclusion
Vol 11 (chambre 1)	Revêtement de sol	Revêtement de sol	Ragréage	S46	Sondage et extension de la ZPSO du prélèvement P5	Gris	002ER685887 n°5 - 1	P5	Colle polymère jaune en vrac non séparable + ragréage gris en vrac hétérogène non séparable + matériau compact beige en vrac hétérogène non séparable	Négatif	Négatif sur analyse
Vol 10 (dégagement)	Revêtement de sol	Revêtement de sol	Ragréage	S47	Sondage et extension de la ZPSO du prélèvement P5	Gris	002ER685887 n°5 - 1	P5	Colle polymère jaune en vrac non séparable + ragréage gris en vrac hétérogène non séparable + matériau compact beige en vrac hétérogène non séparable	Négatif	Négatif sur analyse
Vol 7 (autre local privatif)	Revêtement de sol	Revêtement de sol	Ragréage	S48	Sondage et extension de la ZPSO du prélèvement P5	Gris	002ER685887 n°5 - 1	P5	Colle polymère jaune en vrac non séparable + ragréage gris en vrac hétérogène non séparable + matériau compact beige en vrac hétérogène non séparable	Négatif	Négatif sur analyse



**RDC - logement 42**

Localisation	Categorie	Composant	Partie de composant	Réf action	Description	Précision	Ref photo	Ref prél.	Descriptif	Résultat	Conclusion
Vol 6 (dégagement) - Vol 5 (autre local privatif) - Vol 12 (chambre 2) - Vol 11 (chambre 1) - Vol 10 (dégagement) - Vol 7 (autre local privatif)	Revêtement de sol	Revêtement de sol	Ragréage	S43 - S44 - S45 - S46 - S47 - S48	Sondage et extension de la ZPSO du prélèvement P5	Gris	002ER685887 n°5 - 1	P5	Colle polymère jaune en vrac non séparable + ragréage gris en vrac hétérogène non séparable + matériau compact beige en vrac hétérogène non séparable	Négatif	Négatif sur analyse
Vol 4 (cuisine)	Revêtement de sol	Revêtement de sol	Lés plastiques avec sous-couche	P6	Réalisation d'un prélèvement	Beige	002ER685887 n°6 - 1	P6	Revêtement bicouche cassant beige et noir + colle polymère jaune en faible quantité non séparable + matériau beige en faible quantité non séparable	Négatif	Négatif sur analyse
Vol 4 (cuisine)	Revêtement de sol	Revêtement de sol	Colle bitumeuse	P7	Réalisation d'un prélèvement	Noire	002ER685887 n°7 - 1	P7 Phase 1	Revêtement souple marron	Négatif	Négatif sur analyse
Vol 4 (cuisine)	Revêtement de sol	Revêtement de sol	Colle bitumeuse	P7	Réalisation d'un prélèvement	Noire	002ER685887 n°7 - 1	P7 Phase 2	Colle polymère jaune non séparable + ragréage marron + matériau beige en faible quantité non séparable	Négatif	Négatif sur analyse
Vol 4 (cuisine)	Revêtement de sol	Revêtement de sol	Ragréage	P8	Réalisation d'un prélèvement	Gris	002ER685887 n°8 - 1	P8	Colle polymère jaune non séparable + ragréage gris + matériau beige en faible quantité non séparable	Négatif	Négatif sur analyse



Amiante

**RDC - logement 42**

Localisation	Categorie	Composant	Partie de composant	Réf action	Description	Précision	Ref photo	Ref prél.	Descriptif	Résultat	Conclusion
Vol 4 (cuisine)	Revêtement de mur	Revêtement de mur	Colle de carrelage (faïence)	P9	Réalisation d'un prélèvement	Blanc	002ER685887 n°9 - 1	P9	Colle beige + couche plâtrée blanche non séparable	Négatif	Négatif sur analyse
Vol 4 (cuisine)	Plafond et faux-plafonds	Plafonds	Jonction entre panneaux préfabriqués	P10	Réalisation d'un prélèvement		002ER685887 n°10 - 1	P10	Peintures multiples en vrac non séparable + enduit plâtreux beige en vrac non séparable + papier en vrac non séparable + matériau plâtreux blanc en vrac avec couche cartonnée non séparable	Négatif	Négatif sur analyse
Vol 8 (WC)	Plafond et faux-plafonds	Plafonds	Jonction entre panneaux préfabriqués	S49	Sondage et extension de la ZPSO du prélèvement P10		002ER685887 n°10 - 1	P10	Peintures multiples en vrac non séparable + enduit plâtreux beige en vrac non séparable + papier en vrac non séparable + matériau plâtreux blanc en vrac avec couche cartonnée non séparable	Négatif	Négatif sur analyse



### RDC - logement 42

Localisation	Categorie	Composant	Partie de composant	Réf action	Description	Précision	Ref photo	Ref prél.	Descriptif	Résultat	Conclusion
Vol 9 (Salle de bains)	Plafond et faux-plafonds	Plafonds	Jonction entre panneaux préfabriqués	S50	Sondage et extension de la ZPSO du prélèvement P10		002ER685887 n°10 - 1	P10	Peintures multiples en vrac non séparable + enduit plâtreux beige en vrac non séparable + papier en vrac non séparable + matériau plâtreux blanc en vrac avec couche cartonnée non séparable	Négatif	Négatif sur analyse
Vol 8 (WC) - Vol 9 (Salle de bains)	Plafond et faux-plafonds	Plafonds	Jonction entre panneaux préfabriqués	S49 - S50	Sondage et extension de la ZPSO du prélèvement P10		002ER685887 n°10 - 1	P10	Peintures multiples en vrac non séparable + enduit plâtreux beige en vrac non séparable + papier en vrac non séparable + matériau plâtreux blanc en vrac avec couche cartonnée non séparable	Négatif	Négatif sur analyse



### RDC - logement 42

Localisation	Categorie	Composant	Partie de composant	Réf action	Description	Précision	Ref photo	Ref prél.	Descriptif	Résultat	Conclusion
Vol 4 (cuisine)	Parois verticales intérieures et enduits	Cloisons légères ou préfabriquées	Jonction entre panneaux préfabriqués	P11	Réalisation d'un prélèvement		002ER68 5887 n °11 - 1	P11	Peintures multiples en vrac non séparable + enduit plâtreux beige en vrac non séparable + papier en vrac non séparable + matériau plâtreux blanc en vrac avec couche cartonnée non séparable	Négatif	Négatif sur analyse
Vol 4 (cuisine)	Parois verticales intérieures et enduits	Cloisons légères ou préfabriquées	Jonction entre panneaux préfabriqués	S51	Sondage et extension de la ZPSO du prélèvement P11		002ER68 5887 n °11 - 1	P11	Peintures multiples en vrac non séparable + enduit plâtreux beige en vrac non séparable + papier en vrac non séparable + matériau plâtreux blanc en vrac avec couche cartonnée non séparable	Négatif	Négatif sur analyse



Amiante

### RDC - logement 42

Localisation	Categorie	Composant	Partie de composant	Réf action	Description	Précision	Ref photo	Ref prél.	Descriptif	Résultat	Conclusion
Vol 4 (cuisine)	Parois verticales intérieures et enduits	Cloisons légères ou préfabriquées	Jonction entre panneaux préfabriqués	S52	Sondage et extension de la ZPSO du prélèvement P11		002ER68 5887 n °11 - 1	P11	Peintures multiples en vrac non séparable + enduit plâtreux beige en vrac non séparable + papier en vrac non séparable + matériau plâtreux blanc en vrac avec couche cartonnée non séparable	Négatif	Négatif sur analyse
Vol 4 (cuisine)	Parois verticales intérieures et enduits	Cloisons légères ou préfabriquées	Jonction entre panneaux préfabriqués	S53	Sondage et extension de la ZPSO du prélèvement P11		002ER68 5887 n °11 - 1	P11	Peintures multiples en vrac non séparable + enduit plâtreux beige en vrac non séparable + papier en vrac non séparable + matériau plâtreux blanc en vrac avec couche cartonnée non séparable	Négatif	Négatif sur analyse



Amiante

### RDC - logement 42

Localisation	Categorie	Composant	Partie de composant	Réf action	Description	Précision	Ref photo	Ref prél.	Descriptif	Résultat	Conclusion
Vol 8 (WC)	Parois verticales intérieures et enduits	Cloisons légères ou préfabriquées	Jonction entre panneaux préfabriqués	S54	Sondage et extension de la ZPSO du prélèvement P11		002ER68 5887 n °11 - 1	P11	Peintures multiples en vrac non séparable + enduit plâtreux beige en vrac non séparable + papier en vrac non séparable + matériau plâtreux blanc en vrac avec couche cartonnée non séparable	Négatif	Négatif sur analyse
Vol 8 (WC)	Parois verticales intérieures et enduits	Cloisons légères ou préfabriquées	Jonction entre panneaux préfabriqués	S55	Sondage et extension de la ZPSO du prélèvement P11		002ER68 5887 n °11 - 1	P11	Peintures multiples en vrac non séparable + enduit plâtreux beige en vrac non séparable + papier en vrac non séparable + matériau plâtreux blanc en vrac avec couche cartonnée non séparable	Négatif	Négatif sur analyse



Amiante

### RDC - logement 42

Localisation	Categorie	Composant	Partie de composant	Réf action	Description	Précision	Ref photo	Ref prél.	Descriptif	Résultat	Conclusion
Vol 8 (WC)	Parois verticales intérieures et enduits	Cloisons légères ou préfabriquées	Jonction entre panneaux préfabriqués	S56	Sondage et extension de la ZPSO du prélèvement P11		002ER68 5887 n °11 - 1	P11	Peintures multiples en vrac non séparable + enduit plâtreux beige en vrac non séparable + papier en vrac non séparable + matériau plâtreux blanc en vrac avec couche cartonnée non séparable	Négatif	Négatif sur analyse
Vol 8 (WC)	Parois verticales intérieures et enduits	Cloisons légères ou préfabriquées	Jonction entre panneaux préfabriqués	S57	Sondage et extension de la ZPSO du prélèvement P11		002ER68 5887 n °11 - 1	P11	Peintures multiples en vrac non séparable + enduit plâtreux beige en vrac non séparable + papier en vrac non séparable + matériau plâtreux blanc en vrac avec couche cartonnée non séparable	Négatif	Négatif sur analyse



### RDC - logement 42

Localisation	Categorie	Composant	Partie de composant	Réf action	Description	Précision	Ref photo	Ref prél.	Descriptif	Résultat	Conclusion
Vol 9 (Salle de bains)	Parois verticales intérieures et enduits	Cloisons légères ou préfabriquées	Jonction entre panneaux préfabriqués	S58	Sondage et extension de la ZPSO du prélèvement P11		002ER68 5887 n °11 - 1	P11	Peintures multiples en vrac non séparable + enduit plâtreux beige en vrac non séparable + papier en vrac non séparable + matériau plâtreux blanc en vrac avec couche cartonnée non séparable	Négatif	Négatif sur analyse
Vol 9 (Salle de bains)	Parois verticales intérieures et enduits	Cloisons légères ou préfabriquées	Jonction entre panneaux préfabriqués	S59	Sondage et extension de la ZPSO du prélèvement P11		002ER68 5887 n °11 - 1	P11	Peintures multiples en vrac non séparable + enduit plâtreux beige en vrac non séparable + papier en vrac non séparable + matériau plâtreux blanc en vrac avec couche cartonnée non séparable	Négatif	Négatif sur analyse





Amiante

### RDC - logement 42

Localisation	Categorie	Composant	Partie de composant	Réf action	Description	Précision	Ref photo	Ref prél.	Descriptif	Résultat	Conclusion
Vol 9 (Salle de bains)	Parois verticales intérieures et enduits	Cloisons légères ou préfabriquées	Jonction entre panneaux préfabriqués	S60	Sondage et extension de la ZPSO du prélèvement P11		002ER68 5887 n °11 - 1	P11	Peintures multiples en vrac non séparable + enduit plâtreux beige en vrac non séparable + papier en vrac non séparable + matériau plâtreux blanc en vrac avec couche cartonnée non séparable	Négatif	Négatif sur analyse
Vol 9 (Salle de bains)	Parois verticales intérieures et enduits	Cloisons légères ou préfabriquées	Jonction entre panneaux préfabriqués	S61	Sondage et extension de la ZPSO du prélèvement P11		002ER68 5887 n °11 - 1	P11	Peintures multiples en vrac non séparable + enduit plâtreux beige en vrac non séparable + papier en vrac non séparable + matériau plâtreux blanc en vrac avec couche cartonnée non séparable	Négatif	Négatif sur analyse

**RDC - logement 42**

Localisation	Categorie	Composant	Partie de composant	Réf action	Description	Précision	Ref photo	Ref prél.	Descriptif	Résultat	Conclusion
Vol 4 (cuisine) - Vol 8 (WC) - Vol 9 (Salle de bains)	Parois verticales intérieures et enduits	Cloisons légères ou préfabriquées	Jonction entre panneaux préfabriqués	S51 -	Sondage et		002ER68	P11	Peintures	Négatif	Négatif sur analyse
				S52 -	extension de la		5887 n		multiples en vrac		
				S53 -	ZPSO du		°11 - 1		non séparable +		
				S54 -	prélèvement P11				enduit plâtreux		
				S55 -					beige en vrac		
				S56 -					non séparable +		
				S57 -					papier en vrac		
				S58 -					non séparable +		
Vol 1 (Espace extérieur privatif)	Façades	Murs	Enduit ciment	S59 -					matériau plâtreux		
				S60 -					blanc en vrac		
				S61					avec couche		
									cartonnée non		
									séparable		
Vol 1 (Espace extérieur privatif)	Façades	Murs	Enduit ciment	P12	Réalisation d'un prélèvement		002ER68	P12	Peintures	Négatif	Négatif sur analyse
							5887 n		multiples en vrac		
							°12 - 1		non séparable +		
									enduit gris en		
									vrac hétérogène		
									non séparable		
Vol 1 (Espace extérieur privatif)	Façades	Murs	Enduit ciment	P12	Sondage et extension de la ZPSO du prélèvement P12		002ER68	P12	Peintures	Négatif	Négatif sur analyse
							5887 n		multiples en vrac		
							°12 - 1		non séparable +		
									enduit gris en		
									vrac hétérogène		
									non séparable		
Vol 2 (Parking couvert privatif)	Revêtement de sol	Revêtement de sol	Chape maigre	P13	Réalisation d'un prélèvement	Gris	002ER68	P13	Matériau compact gris hétérogène	Négatif	Négatif sur analyse
							5887 n				
							°13 - 1				
Vol 2 (Parking couvert privatif)	Parois verticales intérieures et enduits	Murs et cloisons	Enduits ciment	P14	Réalisation d'un prélèvement		002ER68	P14	Matériau compact gris hétérogène	Négatif	Négatif sur analyse
							5887 n				
							°14 - 1				
Vol 2 (Parking couvert privatif)	Parois verticales intérieures et enduits	Murs et cloisons	Enduits ciment	S62	Sondage et extension de la ZPSO du prélèvement P14		002ER68	P14	Matériau compact gris hétérogène	Négatif	Négatif sur analyse
							5887 n				
							°14 - 1				



Amiante

**RDC - logement 42**

Localisation	Categorie	Composant	Partie de composant	Réf action	Description	Précision	Ref photo	Ref pré.	Descriptif	Résultat	Conclusion
Vol 2 (Parking couvert privatif)	Parois verticales intérieures et enduits	Murs et cloisons	Enduits ciment	S63	Sondage et extension de la ZPSO du prélèvement P14		002ER68 5887 n °14 - 1	P14	Matériau compact gris hétérogène	Négatif	Négatif sur analyse
Vol 2 (Parking couvert privatif)	Parois verticales intérieures et enduits	Murs et cloisons	Enduits ciment	S64	Sondage et extension de la ZPSO du prélèvement P14		002ER68 5887 n °14 - 1	P14	Matériau compact gris hétérogène	Négatif	Négatif sur analyse
Vol 2 (Parking couvert privatif)	Parois verticales intérieures et enduits	Murs et cloisons	Enduits ciment	S62 - S63 - S64	Sondage et extension de la ZPSO du prélèvement P14		002ER68 5887 n °14 - 1	P14	Matériau compact gris hétérogène	Négatif	Négatif sur analyse
Vol 12 (chambre 2)	Revêtement de sol	Revêtement de sol	Lés plastiques avec sous-couche	P15	Réalisation d'un prélèvement	Beige	002ER68 5887 n °15 - 1	P15 Phase 2	Revêtement souple beige	Négatif	Négatif sur analyse
Vol 11 (chambre 1)	Revêtement de sol	Revêtement de sol	Lés plastiques avec sous-couche	S65	Sondage et extension de la ZPSO du prélèvement P15	Beige	002ER68 5887 n °15 - 1	P15 Phase 2	Revêtement souple beige	Négatif	Négatif sur analyse
Vol 12 (chambre 2)	Revêtement de sol	Revêtement de sol	Lés plastiques avec sous-couche	P15	Réalisation d'un prélèvement	Beige	002ER68 5887 n °15 - 1	P15 Phase 3	Colle polymère jaune non séparable + ragréage gris + matériau beige non séparable	Négatif	Négatif sur analyse
Vol 11 (chambre 1)	Revêtement de sol	Revêtement de sol	Lés plastiques avec sous-couche	S65	Sondage et extension de la ZPSO du prélèvement P15	Beige	002ER68 5887 n °15 - 1	P15 Phase 3	Colle polymère jaune non séparable + ragréage gris + matériau beige non séparable	Négatif	Négatif sur analyse


**RDC - logement 42**

Localisation	Categorie	Composant	Partie de composant	Réf action	Description	Précision	Ref photo	Ref prél.	Descriptif	Résultat	Conclusion
Vol 8 (WC)	Revêtement de sol	Revêtement de sol	Colles de revêtement de sol	P16	Réalisation d'un prélèvement	Jaune	002ER685887 n°16 - 1	P16	Colle polymère jaune non séparable + peinture non séparable + ragréage gris non séparable + matériau beige en faible quantité non séparable	Négatif	Négatif sur analyse
Vol 8 (WC)	Revêtement de sol	Revêtement de sol	Ragréage	P17	Réalisation d'un prélèvement	Gris	002ER685887 n°17 - 1	P17	Colle polymère jaune en faible quantité en vrac non séparable + ragréage gris en vrac hétérogène non séparable	Négatif	Négatif sur analyse
Vol 9 (Salle de bains)	Revêtement de sol	Revêtement de sol	Ragréage	S66	Sondage et extension de la ZPSO du prélèvement P17	Gris	002ER685887 n°17 - 1	P17	Colle polymère jaune en faible quantité en vrac non séparable + ragréage gris en vrac hétérogène non séparable	Négatif	Négatif sur analyse
Vol 9 (Salle de bains)	Revêtement de sol	Revêtement de sol	Lés plastiques avec sous-couche	P18	Réalisation d'un prélèvement	Noire	002ER685887 n°18 - 1	P18 Phase 1	Revêtement souple marron	Négatif	Négatif sur analyse
Vol 9 (Salle de bains)	Revêtement de sol	Revêtement de sol	Lés plastiques avec sous-couche	P18	Réalisation d'un prélèvement	Noire	002ER685887 n°18 - 1	P18 Phase 2	Colle polymère jaune non séparable + ragréage gris non séparable + matériau beige en faible quantité non séparable	Négatif	Négatif sur analyse



### RDC - logement 42





Localisation	Categorie	Composant	Partie de composant	Réf action	Description	Précision	Ref photo	Ref prél.	Descriptif	Résultat	Conclusion
Vol 9 (Salle de bains)	Revêtement de mur	Revêtement de mur	Colle de carrelage (faïence)	P19	Réalisation d'un prélèvement	Blanc	002ER685887 n°19 - 1	P19	Colle beige + couche plâtrée blanche avec couche cartonnée	Négatif	Négatif sur analyse
Vol 9 (Salle de bains)	Revêtement de mur	Revêtement de mur	Colle de carrelage (faïence)	S67	Sondage et extension de la ZPSO du prélèvement P19	Blanc	002ER685887 n°19 - 1	P19	Colle beige + couche plâtrée blanche avec couche cartonnée	Négatif	Négatif sur analyse
Vol 9 (Salle de bains)	Equipements divers et accessoires	Baignoire	Tampon bitumineux	P20	Réalisation d'un prélèvement	Noire	002ER685887 n°20 - 1	P20	Tampon bitumineux noir avec couche en papier	Positif	Présence sur analyse

## ANNEXE : MESURAGE DES ZONES AMIANTÉES

Les mesurages contenus dans le tableau suivant sont donnés a titre indicatifs et doivent impérativement faire l'objet d'un contrôle par les intervenants et ne peut en aucun cas être utilisé comme quantitatif pour chiffrage.

Ref pré.	Composant	Matériau	Localisation	Mesurage lineaire	Mesurage hauteur	Mesurage surface	Mesurage unité(s)
RDC - logement 42							
P3	Revêtement de sol	Dalle dure cassante beige + colle polymère jaune en faible quantité non séparable + ragréage gris en faible quantité non séparable	Vol 3 (séjour) - Vol 6 (dégagement) - Vol 5 (autre local privatif) - Vol 7 (autre local privatif) - Vol 10 (dégagement) - Vol 8 (WC)	61,08 m		38,44 m²	
P20	Baignoire	Tampon bitumineux noir avec couche en papier	Vol 9 (Salle de bains)	,8 m			

## ANNEXE : PLANS DE REPÉRAGE DES MPCA

Ref.	Plans	Titre du plan
	 RDC - logement 42	RDC - logement 42 - Plan de repérage - Actions menées
	 RDC - logement 42	RDC - logement 42 - MPCA Toutes catégories confondues
	 RDC - logement 42	RDC - logement 42 - MPCA Revêtement de sol
	 RDC - logement 42	RDC - logement 42 - MPCA Equipements divers et accessoires

## RDC - LOGEMENT 42 - PLAN DE REPÉRAGE - ACTIONS MENÉES

Référence:  
002ER685887

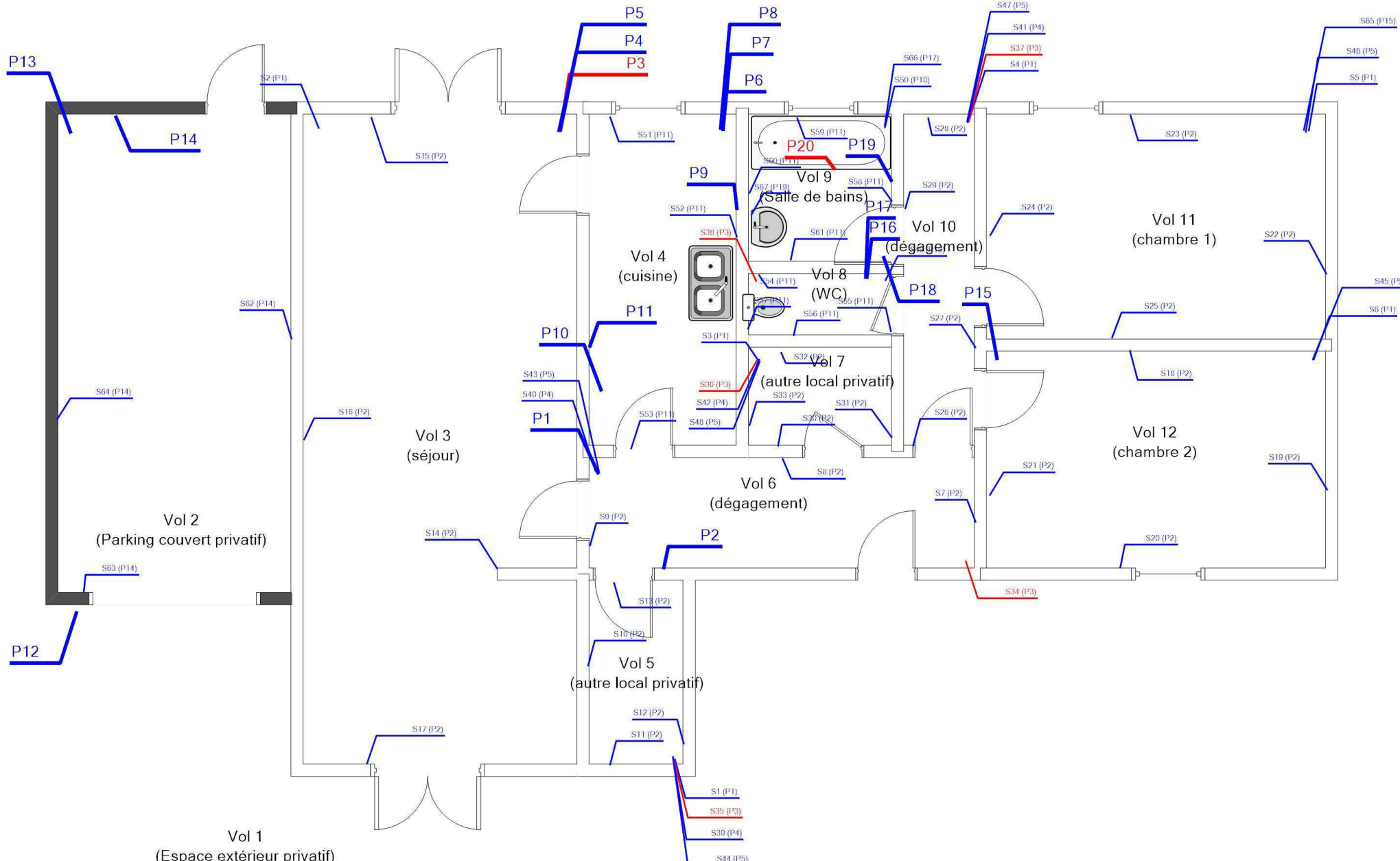
## Légende

Localisation d'un prélèvement positif

### Localisation d'un prélèvement négatif

### localisation d'un sondage négatif

### Localisation dun sondage positif



### Adresse du bien

N°42 RUE VERLAINE  
18240 BELLEVILLE SUR LOIRE

Désignation

BVIL-MI\_BVIL-MI-42V\_007565\_SA DH.L.M. FRANCE LOIRE

Date intervention

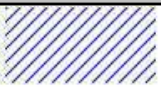
07/12/2023

## Techniciens intervenant

AUPETIT MATHIS



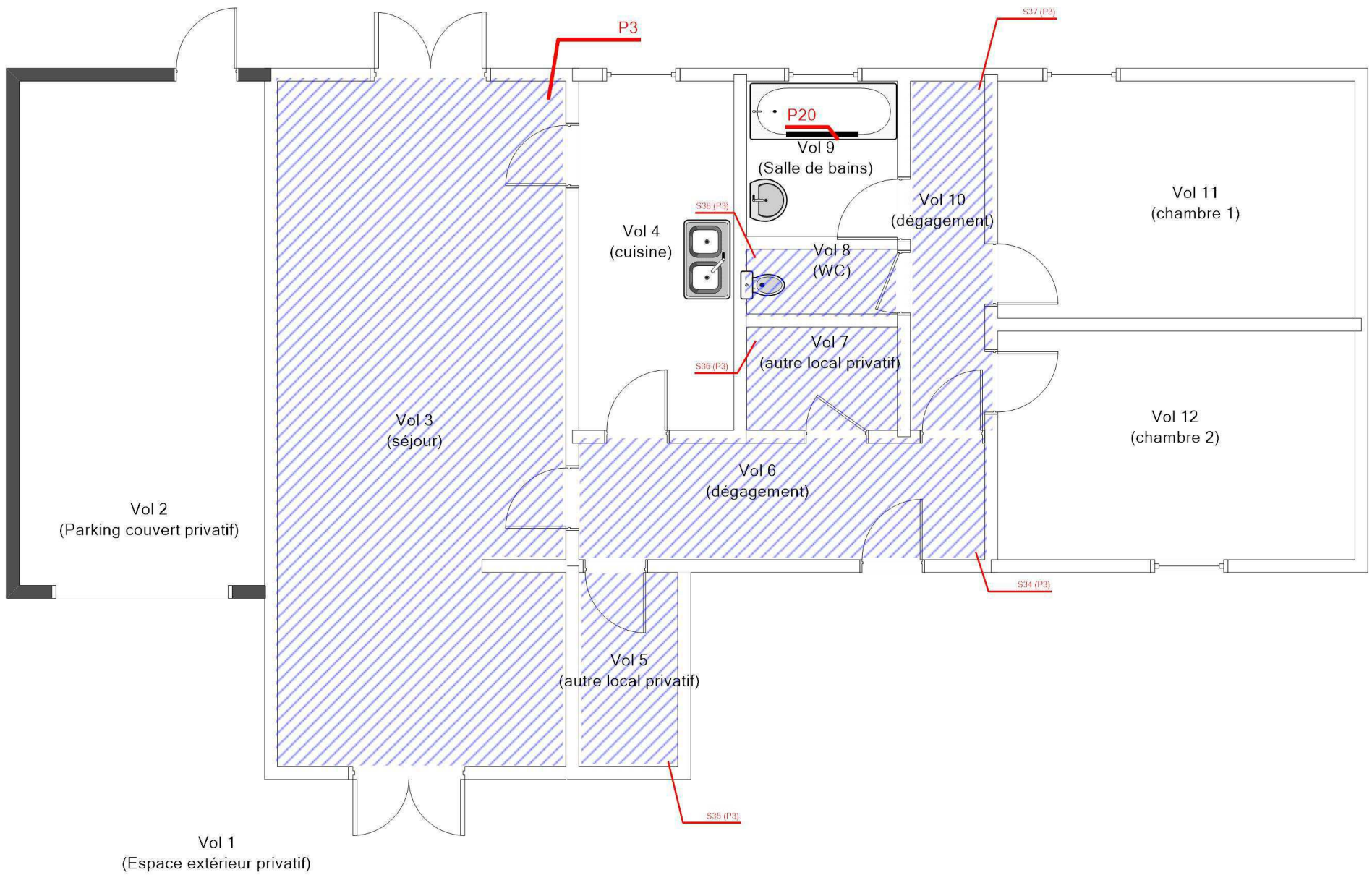
Légende

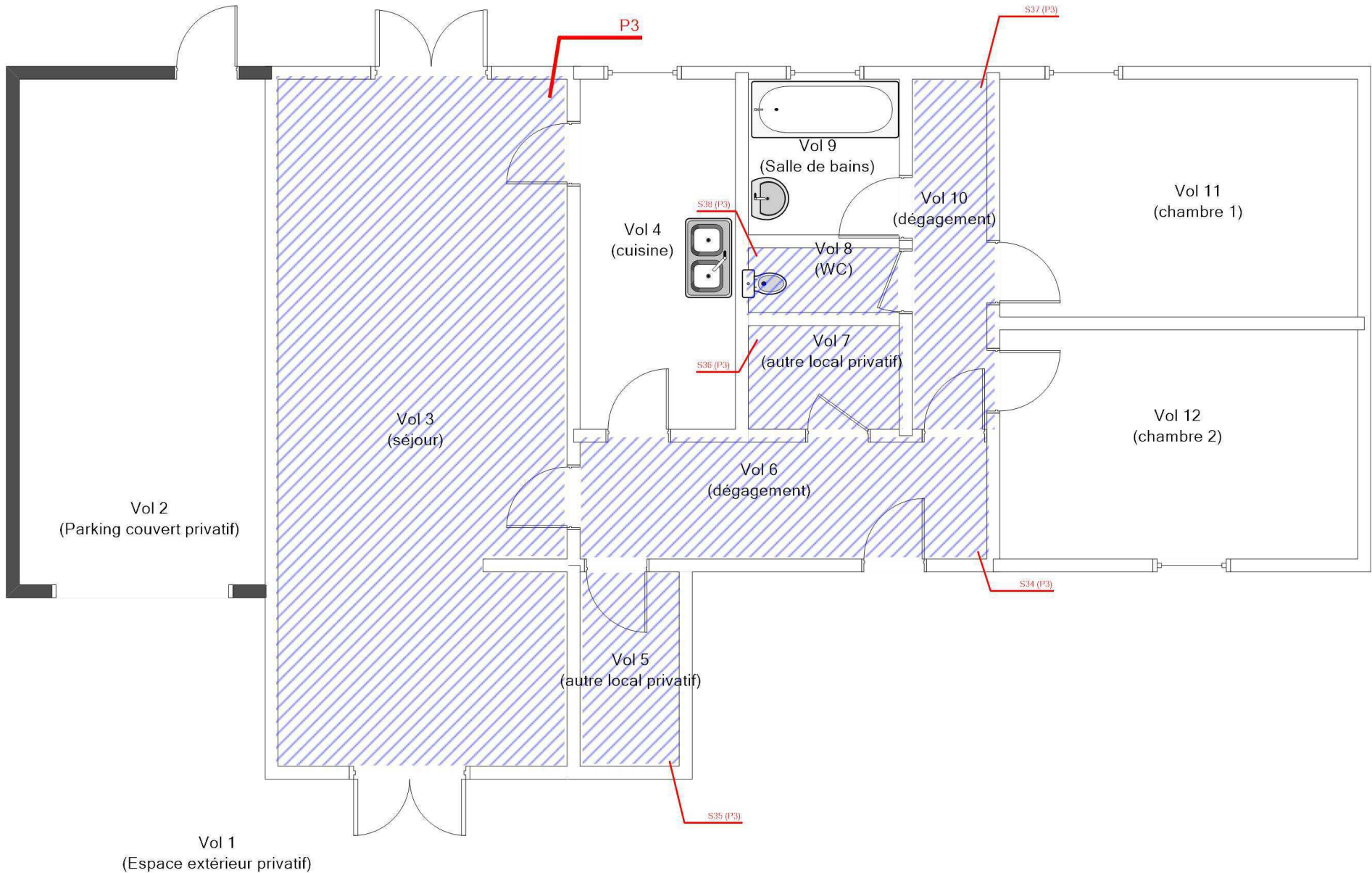


P3 : Dalles plastiques



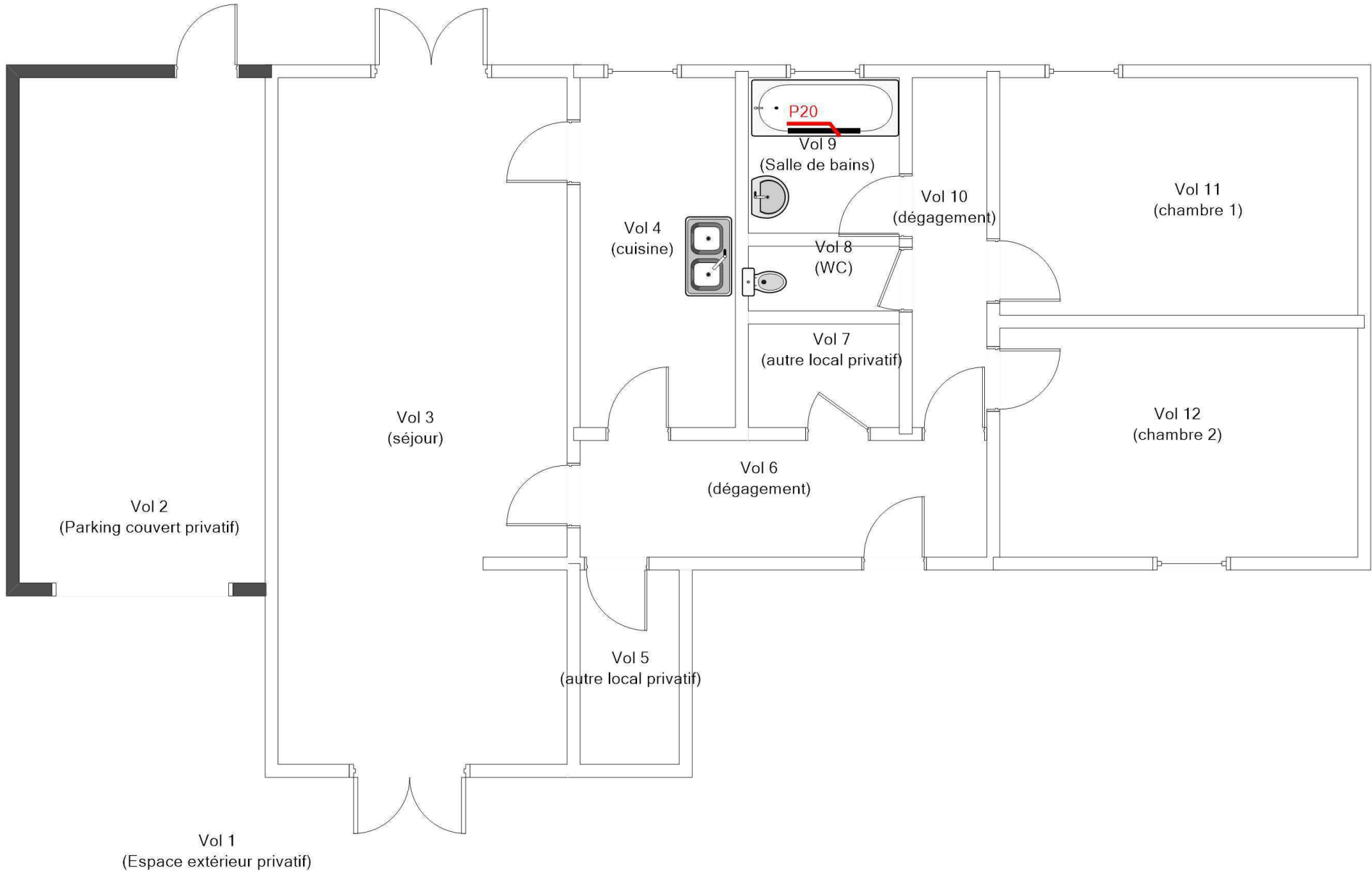
P20 : Tampon bitumineux





Légende	
	P3 : Dalles plastiques

	Adresse du bien	Désignation	Date intervention	Technicien intervenant
	N°42 RUE VERLAINE 18240 BELLEVILLE SUR LOIRE	BVIL-MI_BVIL-MI-42V_007565_SA DH.L.M. FRANCE LOIRE	07/12/2023	AUPETIT MATHIS



Légende

	P20 : Tampon bitumineux

	Adresse du bien	Désignation	Date intervention	Technicien intervenant
	N°42 RUE VERLAINE 18240 BELLEVILLE SUR LOIRE	BVIL-MI_BVIL-MI-42V_007565_SA DH.L.M. FRANCE LOIRE	07/12/2023	AUPETIT MATHIS

## ANNEXE : REPORTAGE PHOTOGRAPHIQUE

 Photos représentant des matériaux et produits contenant de l'amiante

Référence	Localisation	Action
002ER685887 n°1 - 1 (P1)	RDC - logement 42 - Vol 6 (dégagement)	Prélevement négatif
002ER685887 n°2 - 1 (P2)	RDC - logement 42 - Vol 6 (dégagement)	Prélevement négatif
002ER685887 n°3 - 1 (P3)	RDC - logement 42 - Vol 3 (séjour)	Prélevement positif
002ER685887 n°4 - 1 (P4)	RDC - logement 42 - Vol 3 (séjour)	Prélevement négatif
002ER685887 n°5 - 1 (P5)	RDC - logement 42 - Vol 3 (séjour)	Prélevement négatif
002ER685887 n°6 - 1 (P6)	RDC - logement 42 - Vol 4 (cuisine)	Prélevement négatif
002ER685887 n°7 - 1 (P7)	RDC - logement 42 - Vol 4 (cuisine)	Prélevement négatif
002ER685887 n°8 - 1 (P8)	RDC - logement 42 - Vol 4 (cuisine)	Prélevement négatif
002ER685887 n°9 - 1 (P9)	RDC - logement 42 - Vol 4 (cuisine)	Prélevement négatif
002ER685887 n°10 - 1 (P10)	RDC - logement 42 - Vol 4 (cuisine)	Prélevement négatif
002ER685887 n°11 - 1 (P11)	RDC - logement 42 - Vol 4 (cuisine)	Prélevement négatif
002ER685887 n°12 - 1 (P12)	RDC - logement 42 - Vol 1 (Espace extérieur privatif)	Prélevement négatif
002ER685887 n°13 - 1 (P13)	RDC - logement 42 - Vol 2 (Parking couvert privatif)	Prélevement négatif
002ER685887 n°14 - 1 (P14)	RDC - logement 42 - Vol 2 (Parking couvert privatif)	Prélevement négatif
002ER685887 n°15 - 1 (P15)	RDC - logement 42 - Vol 12 (chambre 2)	Prélevement négatif
002ER685887 n°16 - 1 (P16)	RDC - logement 42 - Vol 8 (WC)	Prélevement négatif
002ER685887 n°17 - 1 (P17)	RDC - logement 42 - Vol 8 (WC)	Prélevement négatif
002ER685887 n°18 - 1 (P18)	RDC - logement 42 - Vol 9 (Salle de bains)	Prélevement négatif
002ER685887 n°19 - 1 (P19)	RDC - logement 42 - Vol 9 (Salle de bains)	Prélevement négatif
002ER685887 n°20 - 1 (P20)	RDC - logement 42 - Vol 9 (Salle de bains)	Prélevement positif





002ER685887 n°1 - 1 (P1) - RDC - logement 42 - Vol 6  
(dégagement)



002ER685887 n°2 - 1 (P2) - RDC - logement 42 - Vol 6  
(dégagement)



002ER685887 n°3 - 1 (P3) - RDC - logement 42 - Vol 3  
(séjour)



002ER685887 n°4 - 1 (P4) - RDC - logement 42 - Vol 3  
(séjour)



002ER685887 n°5 - 1 (P5) - RDC - logement 42 - Vol 3  
(séjour)



002ER685887 n°6 - 1 (P6) - RDC - logement 42 - Vol 4  
(cuisine)



002ER685887 n°7 - 1 (P7) - RDC - logement 42 - Vol 4  
(cuisine)



002ER685887 n°8 - 1 (P8) - RDC - logement 42 - Vol 4  
(cuisine)



002ER685887 n°9 - 1 (P9) - RDC - logement 42 - Vol 4  
(cuisine)



002ER685887 n°10 - 1 (P10) - RDC - logement 42 - Vol  
4 (cuisine)



002ER685887 n°11 - 1 (P11) - RDC - logement 42 - Vol 4  
(cuisine)



002ER685887 n°12 - 1 (P12) - RDC - logement 42 - Vol  
1 (Espace extérieur privatif)





002ER685887 n°13 - 1 (P13) - RDC - logement 42 - Vol 2  
(Parking couvert privatif)



002ER685887 n°14 - 1 (P14) - RDC - logement 42 - Vol 2  
(Parking couvert privatif)



002ER685887 n°15 - 1 (P15) - RDC - logement 42 - Vol 12 (chambre 2)



002ER685887 n°16 - 1 (P16) - RDC - logement 42 - Vol 8 (WC)



002ER685887 n°17 - 1 (P17) - RDC - logement 42 - Vol 8 (WC)



002ER685887 n°18 - 1 (P18) - RDC - logement 42 - Vol 9 (Salle de bains)



002ER685887 n°19 - 1 (P19) - RDC - logement 42 - Vol 9  
(Salle de bains)



002ER685887 n°20 - 1 (P20) - RDC - logement 42 - Vol 9  
(Salle de bains)



## ANNEXE : Récapitulatif des prélèvements et analyses

Prélèvements en rouge = Positif

Ref action	Categorie	Composant	Materiau	Localisation	Observation
P1	Plafond et faux-plafonds	Plafonds	Peintures multiples en vrac non séparable + enduit plâtreux beige en vrac non séparable + papier en vrac non séparable + matériau plâtreux blanc en vrac avec couche cartonnée non séparable - -	RDC - logement 42 - Vol 6 (dégagement)	
P2	Parois verticales intérieures et enduits	Cloisons légères ou préfabriquées	Peintures multiples en vrac non séparable + enduit plâtreux beige en vrac non séparable + papier en vrac non séparable + matériau plâtreux blanc en vrac avec couche cartonnée non séparable - -	RDC - logement 42 - Vol 6 (dégagement)	
P3	Revêtement de sol	Revêtement de sol	Dalle dure cassante beige + colle polymère jaune en faible quantité non séparable + ragréage gris en faible quantité non séparable - Beige -	RDC - logement 42 - Vol 3 (séjour)	
P4	Revêtement de sol	Revêtement de sol	Colle polymère jaune non séparable + ragréage gris non séparable + matériau beige en faible quantité non séparable - Jaune -	RDC - logement 42 - Vol 3 (séjour)	
P5	Revêtement de sol	Revêtement de sol	Colle polymère jaune en vrac non séparable + ragréage gris en vrac hétérogène non séparable + matériau compact beige en vrac hétérogène non séparable - Gris -	RDC - logement 42 - Vol 3 (séjour)	

P6	Revêtement de sol	Revêtement de sol	Revêtement bicouche cassant beige et noir + colle polymère jaune en faible quantité non séparable + matériau beige en faible quantité non séparable - Beige -	RDC - logement 42 - Vol 4 (cuisine)
P7 Phase 1	Revêtement de sol	Revêtement de sol	Revêtement souple marron - Noire -	RDC - logement 42 - Vol 4 (cuisine)
P7 Phase 2	Revêtement de sol	Revêtement de sol	Colle polymère jaune non séparable + ragréage marron + matériau beige en faible quantité non séparable - Noire -	RDC - logement 42 - Vol 4 (cuisine)
P8	Revêtement de sol	Revêtement de sol	Colle polymère jaune non séparable + ragréage gris + matériau beige en faible quantité non séparable - Gris -	RDC - logement 42 - Vol 4 (cuisine)
P9	Revêtement de mur	Revêtement de mur	Colle beige + couche plâtruse blanche non séparable - Blanc -	RDC - logement 42 - Vol 4 (cuisine)
P10	Plafond et faux-plafonds	Plafonds	Peintures multiples en vrac non séparable + enduit plâtreux beige en vrac non séparable + papier en vrac non séparable + matériau plâtreux blanc en vrac avec couche cartonnée non séparable - -	RDC - logement 42 - Vol 4 (cuisine)
P11	Parois verticales intérieures et enduits	Cloisons légères ou préfabriquées	Peintures multiples en vrac non séparable + enduit plâtreux beige en vrac non séparable + papier en vrac non séparable + matériau plâtreux blanc en vrac avec couche cartonnée non séparable - -	RDC - logement 42 - Vol 4 (cuisine)
P12	Façades	Murs	Peintures multiples en vrac non séparable + enduit gris en vrac hétérogène non séparable - -	RDC - logement 42 - Vol 1 (Espace extérieur privatif)
P13	Revêtement de sol	Revêtement de sol	Matériau compact gris hétérogène - Gris -	RDC - logement 42 - Vol 2 (Parking couvert privatif)

P14	Parois verticales intérieures et enduits	Murs et cloisons	Matériau compact gris hétérogène - -	RDC - logement 42 - Vol 2 (Parking couvert privatif)
P15 Phase 2	Revêtement de sol	Revêtement de sol	Revêtement souple beige - Beige -	RDC - logement 42 - Vol 12 (chambre 2)
P15 Phase 3	Revêtement de sol	Revêtement de sol	Colle polymère jaune non séparable + ragréage gris + matériau beige non séparable - Beige -	RDC - logement 42 - Vol 12 (chambre 2)
P16	Revêtement de sol	Revêtement de sol	Colle polymère jaune non séparable + peinture non séparable + ragréage gris non séparable + matériau beige en faible quantité non séparable - Jaune -	RDC - logement 42 - Vol 8 (WC)
P17	Revêtement de sol	Revêtement de sol	Colle polymère jaune en faible quantité en vrac non séparable + ragréage gris en vrac hétérogène non séparable - Gris -	RDC - logement 42 - Vol 8 (WC)
P18 Phase 1	Revêtement de sol	Revêtement de sol	Revêtement souple marron - Noire -	RDC - logement 42 - Vol 9 (Salle de bains)
P18 Phase 2	Revêtement de sol	Revêtement de sol	Colle polymère jaune non séparable + ragréage gris non séparable + matériau beige en faible quantité non séparable - Noire -	RDC - logement 42 - Vol 9 (Salle de bains)
P19	Revêtement de mur	Revêtement de mur	Colle beige + couche plâtrée blanche avec couche cartonnée - Blanc -	RDC - logement 42 - Vol 9 (Salle de bains)
P20	Equipements divers et accessoires	Baignoire	Tampon bitumineux noir avec couche en papier - Noire -	RDC - logement 42 - Vol 9 (Salle de bains)



3 rue Armand Herpin Lacroix  
35000 RENNES  
Tel : 02.99.35.41.41  
www.itga.fr



Accréditation n° 1-5967

Portée disponible  
sur www.cofrac.fr



L'accréditation du COFRAC atteste de la compétence des laboratoires pour les seuls essais couverts par l'accréditation qui sont identifiés par le symbole :

## RAPPORT SYNTHÉTIQUE D'ANALYSE NUMÉRO IT1123-24451 EN DATE DU 15/12/2023

### RECHERCHE ET IDENTIFICATION D'AMIANTE SUR PRELEVEMENT(S) DE MATÉRIAU(X)

*Ce rapport ne concerne que les échantillons soumis à l'analyse tels qu'ils ont été reçus au laboratoire.  
Le laboratoire n'est pas responsable des données fournies par le client qui sont simplement retranscrites et identifiées comme telles.*

Client : AC ENVIRONNEMENT 64 rue clement Ader 42153 RIORGES	Réf. Commande ITGA : IT1123-24451 Réf. Commande Client : 002ER685887
---	---

Prélèvement(s) : Reçu au laboratoire le : 12/12/2023

Préparation(s) : Effectuée de façon à être représentative de l'échantillon conformément à l'arrêté du 1er octobre 2019 :  
ou - Pour une analyse au Microscope Optique à Lumière Polarisée (MOLP) : Prélèvement et montage adapté sur lame de microscopie  
- Pour une analyse au Microscope Electronique à Transmission Analytique (META) en fonction de la nature de la prise d'essai :

- (A) - Traitement mécanique en milieu aqueux  
(B) - Traitement chimique et mécanique au chloroforme

Technique(s) : - Microscopie Optique à Lumière Polarisée (guide HSG 248 - Appendice 2) : Morphologie et critères optiques  
Analytique(s) : La détection de fibres d'amiante optiquement observables est garantie si la teneur est supérieure ou égale à 0,1 % en masse.  
- Microscopie Electronique à Transmission Analytique (parties pertinentes de la norme NF X 43-050) : Morphologie, EDX et diffraction  
ou électronique  
La détection de fibres d'amiante est garantie si la teneur est supérieure ou égale à 0,1 % en masse.

Résultat(s) :

Fraction analysée	Technique analytique (Méthode de préparation et date d'analyse)	Résultat / Variété d'amiante	Elements analytiques
Réf dossier client : BVIL-MI_BVIL-MI-42V_007565 N°42 RUE VERLAINE - 18240 BELLEVILLE SUR LOIRE BVIL-MI_BVIL-MI-42V_007565_SA D'H.L.M. FRANCE LOIRE Réf échantillon client : 002ER685887001 / Plafond et faux-plafonds / Plafonds / Jonction entre panneaux préfabriqués / Vol 6 (dégagement)		Réf échantillon ITGA : IT112312-7617 Description ITGA : Peintures multiples en vrac / Enduit plâtreux beige en vrac / Papier en vrac / Matériau plâtreux blanc en vrac avec couche cartonnée	
Peintures multiples en vrac non séparable + Enduit plâtreux beige en vrac non séparable + Papier en vrac non séparable + Matériau plâtreux blanc en vrac avec couche cartonnée non séparable	META (A) le 15/12/2023 Nombre de préparations : 1 Nombre de supports d'analyse : 2	Amiante non détecté (1) / -	Analyste : NBI (3)

La reproduction de ce rapport n'est autorisée que sous sa forme intégrale ; ce rapport ne doit pas être reproduit partiellement sans l'approbation du laboratoire.

Sauf demande particulière et écrite du client, les échantillons sont conservés pendant 6 mois et les rapports pendant 10 ans.

**RAPPORT SYNTHÉTIQUE D'ANALYSE NUMÉRO IT1123-24451 EN DATE DU 15/12/2023**  
**RECHERCHE ET IDENTIFICATION D'AMIANTE SUR PRELEVEMENT(S) DE MATÉRIAU(X)**

Fraction analysée	Technique analytique (Méthode de préparation et date d'analyse)	Résultat / Variété d'amiante	Elements analytiques
<b>Réf dossier client :</b> BVIL-MI_BVIL-MI-42V_007565 N°42 RUE VERLAINE - 18240 BELLEVILLE SUR LOIRE BVIL-MI_BVIL-MI-42V_007565_SA D'H.L.M. FRANCE LOIRE		<b>Réf échantillon ITGA :</b> IT112312-7618	
<b>Réf échantillon client :</b> 002ER685887002 / Parois verticales intérieures et enduits / Cloisons légères ou préfabriquées / Jonction entre panneaux préfabriqués / Vol 6 (dégagement)		<b>Description ITGA :</b> Peintures multiples en vrac / Enduit plâtreux beige en vrac / Papier en vrac / Matériau plâtreux blanc en vrac avec couche cartonnée	
<b>Peintures multiples en vrac non séparable + Enduit plâtreux beige en vrac non séparable + Papier en vrac non séparable + Matériau plâtreux blanc en vrac avec couche cartonnée non séparable</b>	<b>META (A) le 15/12/2023</b> Nombre de préparations : 1 Nombre de supports d'analyse : 2	<b>Amiante non détecté (1) / -</b>	<b>Analyste : RMT (3)</b>
<b>Réf dossier client :</b> BVIL-MI_BVIL-MI-42V_007565 N°42 RUE VERLAINE - 18240 BELLEVILLE SUR LOIRE BVIL-MI_BVIL-MI-42V_007565_SA D'H.L.M. FRANCE LOIRE		<b>Réf échantillon ITGA :</b> IT112312-7619	
<b>Réf échantillon client :</b> 002ER685887003 / Revêtement de sol / Revêtement de sol / Dalles plastiques / Vol 3 (séjour)		<b>Description ITGA :</b> <b>Peinture en faible quantité / Dalle dure cassante beige / Colle polymère jaune en faible quantité / Ragrée gris en faible quantité</b>	
<b>Peinture en faible quantité</b>	<b>---</b>	<b>Non analysé</b>	
<b>▸ Dalle dure cassante beige + Colle polymère jaune en faible quantité non séparable + Ragrée gris en faible quantité non séparable</b>	<b>META (B) le 15/12/2023</b> Nombre de préparations : 1 Nombre de supports d'analyse : 2	<b>Présence de fibres d'amiante / Chrysotile</b>	<b>Analyste : BJL (4)</b>
<b>Réf dossier client :</b> BVIL-MI_BVIL-MI-42V_007565 N°42 RUE VERLAINE - 18240 BELLEVILLE SUR LOIRE BVIL-MI_BVIL-MI-42V_007565_SA D'H.L.M. FRANCE LOIRE		<b>Réf échantillon ITGA :</b> IT112312-7620	
<b>Réf échantillon client :</b> 002ER685887004 / Revêtement de sol / Revêtement de sol / Colles de revêtement de sol / Vol 3 (séjour)		<b>Description ITGA :</b> <b>Colle polymère jaune / Ragrée gris / Matériau beige en faible quantité</b>	
<b>▸ Colle polymère jaune non séparable + Ragrée gris non séparable + Matériau beige en faible quantité non séparable</b>	<b>META (A) le 15/12/2023</b> Nombre de préparations : 1 Nombre de supports d'analyse : 2	<b>Amiante non détecté (1) / -</b>	<b>Analyste : BJL (4)</b>

**RAPPORT SYNTHÉTIQUE D'ANALYSE NUMÉRO IT1123-24451 EN DATE DU 15/12/2023**  
**RECHERCHE ET IDENTIFICATION D'AMIANTE SUR PRELEVEMENT(S) DE MATÉRIAU(X)**

Fraction analysée	Technique analytique (Méthode de préparation et date d'analyse)	Résultat / Variété d'amiante	Elements analytiques
<p>Réf dossier client : BVIL-MI_BVIL-MI-42V_007565 N°42 RUE VERLAINE - 18240 BELLEVILLE SUR LOIRE BVIL-MI_BVIL-MI-42V_007565_SA D'H.L.M. FRANCE LOIRE</p> <p>Réf échantillon client : 002ER685887005 / Revêtement de sol / Revêtement de sol / Ragréage / Vol 3 (séjour)</p> <p>Réf échantillon ITGA : IT112312-7621</p> <p>Description ITGA : Colle polymère jaune en vrac / Ragréage gris en vrac hétérogène / Matériau compact beige en vrac hétérogène</p>			
<p>▸ Colle polymère jaune en vrac non séparable + Ragréage gris en vrac hétérogène non séparable + Matériau compact beige en vrac hétérogène non séparable</p>	<p>META (A) le 15/12/2023 Nombre de préparations : 1 Nombre de supports d'analyse : 2</p>	<p>Amiante non détecté (1) / -</p>	<p>Analyste : RMT (3)</p>
<p>Réf dossier client : BVIL-MI_BVIL-MI-42V_007565 N°42 RUE VERLAINE - 18240 BELLEVILLE SUR LOIRE BVIL-MI_BVIL-MI-42V_007565_SA D'H.L.M. FRANCE LOIRE</p> <p>Réf échantillon client : 002ER685887006 / Revêtement de sol / Revêtement de sol / Lés plastiques avec sous-couche / Vol 4 (cuisine)</p> <p>Réf échantillon ITGA : IT112312-7622</p> <p>Description ITGA : Revêtement bicouche cassant beige et noir / Colle polymère jaune en faible quantité / <b>Matériau beige en faible quantité</b></p>			
<p>▸ Revêtement bicouche cassant beige et noir + Colle polymère jaune en faible quantité non séparable + Matériau beige en faible quantité non séparable</p>	<p>META (A) le 15/12/2023 Nombre de préparations : 1 Nombre de supports d'analyse : 2</p>	<p>Amiante non détecté (1) / -</p>	<p>Analyste : RMT (4)</p>
<p>Réf dossier client : BVIL-MI_BVIL-MI-42V_007565 N°42 RUE VERLAINE - 18240 BELLEVILLE SUR LOIRE BVIL-MI_BVIL-MI-42V_007565_SA D'H.L.M. FRANCE LOIRE</p> <p>Réf échantillon client : 002ER685887007 / Revêtement de sol / Revêtement de sol / Colle bitumeuse / Vol 4 (cuisine)</p> <p>Réf échantillon ITGA : IT112312-7623</p> <p>Description ITGA : Revêtement souple marron / Colle polymère jaune / Ragréage marron / <b>Matériau beige en faible quantité</b></p>			
<p>▸ Revêtement souple marron</p>	<p>META (A) le 15/12/2023 Nombre de préparations : 1 Nombre de supports d'analyse : 2</p>	<p>Amiante non détecté (1) / -</p>	<p>Analyste : NBI</p>
<p>▸ Colle polymère jaune non séparable + Ragréage marron + Matériau beige en faible quantité non séparable</p>	<p>META (A) le 15/12/2023 Nombre de préparations : 1 Nombre de supports d'analyse : 2</p>	<p>Amiante non détecté (1) / -</p>	<p>Analyste : NBI (4)</p>

**RAPPORT SYNTHÉTIQUE D'ANALYSE NUMÉRO IT1123-24451 EN DATE DU 15/12/2023**  
**RECHERCHE ET IDENTIFICATION D'AMIANTE SUR PRELEVEMENT(S) DE MATÉRIAU(X)**

Fraction analysée	Technique analytique (Méthode de préparation et date d'analyse)	Résultat / Variété d'amiante	Elements analytiques
<b>Réf dossier client :</b> BVIL-MI_BVIL-MI-42V_007565 N°42 RUE VERLAINE - 18240 BELLEVILLE SUR LOIRE BVIL-MI_BVIL-MI-42V_007565_SA D'H.L.M. FRANCE LOIRE <b>Réf échantillon client :</b> 002ER685887008 / Revêtement de sol / Revêtement de sol / Ragréage / Vol 4 (cuisine)			
		<b>Réf échantillon ITGA :</b> IT112312-7624	
		<b>Description ITGA :</b>	Colle polymère jaune / Ragréage gris / <b>Matériau beige en faible quantité</b>
Colle polymère jaune non séparable + Ragréage gris + Matériau beige en faible quantité non séparable	META (A) le 15/12/2023 Nombre de préparations : 1 Nombre de supports d'analyse : 2	Amiante non détecté (1) / -	Autres fibres inhalables distinguées par M. (2) Analyste : BJL (4)
<b>Réf dossier client :</b> BVIL-MI_BVIL-MI-42V_007565 N°42 RUE VERLAINE - 18240 BELLEVILLE SUR LOIRE BVIL-MI_BVIL-MI-42V_007565_SA D'H.L.M. FRANCE LOIRE <b>Réf échantillon client :</b> 002ER685887009 / Revêtement de mur / Revêtement de mur / Colle de carrelage (faïence) / Vol 4 (cuisine)			
		<b>Réf échantillon ITGA :</b> IT112312-7625	
		<b>Description ITGA :</b>	<b>Peinture en faible quantité / Carrelage / Colle beige / Couche plâtruse blanche</b>
Peinture en faible quantité + Carrelage	---	Non analysé	
Colle beige + Couche plâtruse blanche non séparable	META (A) le 15/12/2023 Nombre de préparations : 1 Nombre de supports d'analyse : 2	Amiante non détecté (1) / -	Analyste : NBI (4)
<b>Réf dossier client :</b> BVIL-MI_BVIL-MI-42V_007565 N°42 RUE VERLAINE - 18240 BELLEVILLE SUR LOIRE BVIL-MI_BVIL-MI-42V_007565_SA D'H.L.M. FRANCE LOIRE <b>Réf échantillon client :</b> 002ER685887010 / Plafond et faux-plafonds / Plafonds / Jonction entre panneaux préfabriqués / Vol 4 (cuisine)			
		<b>Réf échantillon ITGA :</b> IT112312-7626	
		<b>Description ITGA :</b>	Peintures multiples en vrac / Enduit plâtreux beige en vrac / Papier en vrac / Matériau plâtreux blanc en vrac avec couche cartonnée
Peintures multiples en vrac non séparable + Enduit plâtreux beige en vrac non séparable + Papier en vrac non séparable + Matériau plâtreux blanc en vrac avec couche cartonnée non séparable	META (A) le 15/12/2023 Nombre de préparations : 1 Nombre de supports d'analyse : 2	Amiante non détecté (1) / -	Autres fibres inhalables distinguées par M/D. (2) Analyste : CTP (3)

**RAPPORT SYNTHÉTIQUE D'ANALYSE NUMÉRO IT1123-24451 EN DATE DU 15/12/2023**  
**RECHERCHE ET IDENTIFICATION D'AMIANTE SUR PRELEVEMENT(S) DE MATÉRIAU(X)**

Fraction analysée	Technique analytique (Méthode de préparation et date d'analyse)	Résultat / Variété d'amiante	Elements analytiques
<b>Réf dossier client :</b> BVIL-MI_BVIL-MI-42V_007565 N°42 RUE VERLAINE - 18240 BELLEVILLE SUR LOIRE BVIL-MI_BVIL-MI-42V_007565_SA D'H.L.M. FRANCE LOIRE	<b>Réf échantillon ITGA :</b> IT112312-7627		
<b>Réf échantillon client :</b> 002ER685887011 / Parois verticales intérieures et enduits / Cloisons légères ou préfabriquées / Jonction entre panneaux préfabriqués / Vol 4 (cuisine)	<b>Description ITGA :</b> Peintures multiples en vrac / Enduit plâtreux beige en vrac / Papier en vrac / Matériau plâtreux blanc en vrac avec couche cartonnée		
<b>Peintures multiples en vrac non séparable + Enduit plâtreux beige en vrac non séparable + Papier en vrac non séparable + Matériau plâtreux blanc en vrac avec couche cartonnée non séparable</b>	<b>META (A) le 15/12/2023</b> Nombre de préparations : 1 Nombre de supports d'analyse : 2	<b>Amiante non détecté (1) / -</b>	<b>Analyste : NBI (3)</b>
<b>Réf dossier client :</b> BVIL-MI_BVIL-MI-42V_007565 N°42 RUE VERLAINE - 18240 BELLEVILLE SUR LOIRE BVIL-MI_BVIL-MI-42V_007565_SA D'H.L.M. FRANCE LOIRE	<b>Réf échantillon ITGA :</b> IT112312-7628		
<b>Réf échantillon client :</b> 002ER685887012 / Façades / Murs / Enduit ciment / Vol 1 (Façade)	<b>Description ITGA :</b> Peintures multiples en vrac / Enduit gris en vrac hétérogène		
<b>Peintures multiples en vrac non séparable + Enduit gris en vrac hétérogène non séparable</b>	<b>META (A) le 15/12/2023</b> Nombre de préparations : 1 Nombre de supports d'analyse : 2	<b>Amiante non détecté (1) / -</b>	<b>Analyste : RMT (3)</b>
<b>Réf dossier client :</b> BVIL-MI_BVIL-MI-42V_007565 N°42 RUE VERLAINE - 18240 BELLEVILLE SUR LOIRE BVIL-MI_BVIL-MI-42V_007565_SA D'H.L.M. FRANCE LOIRE	<b>Réf échantillon ITGA :</b> IT112312-7629		
<b>Réf échantillon client :</b> 002ER685887013 / Revêtement de sol / Revêtement de sol / Chape maigre / Vol 2 (Garage)	<b>Description ITGA :</b> Matériau compact gris hétérogène		
<b>Matériau compact gris hétérogène</b>	<b>META (A) le 15/12/2023</b> Nombre de préparations : 1 Nombre de supports d'analyse : 2	<b>Amiante non détecté (1) / -</b>	<b>Autres fibres inhalables distinguées par M. (2)</b> <b>Analyste : BJL</b>
<b>Réf dossier client :</b> BVIL-MI_BVIL-MI-42V_007565 N°42 RUE VERLAINE - 18240 BELLEVILLE SUR LOIRE BVIL-MI_BVIL-MI-42V_007565_SA D'H.L.M. FRANCE LOIRE	<b>Réf échantillon ITGA :</b> IT112312-7630		
<b>Réf échantillon client :</b> 002ER685887014 / Parois verticales intérieures et enduits / Murs et cloisons / Enduits ciment / Vol 2 (Garage)	<b>Description ITGA :</b> Matériau compact gris hétérogène		
<b>Matériau compact gris hétérogène</b>	<b>META (A) le 15/12/2023</b> Nombre de préparations : 1 Nombre de supports d'analyse : 2	<b>Amiante non détecté (1) / -</b>	<b>Analyste : RMT</b>

La reproduction de ce rapport n'est autorisée que sous sa forme intégrale ; ce rapport ne doit pas être reproduit partiellement sans l'approbation du laboratoire.

Sauf demande particulière et écrite du client, les échantillons sont conservés pendant 6 mois et les rapports pendant 10 ans.



**RAPPORT SYNTHÉTIQUE D'ANALYSE NUMÉRO IT1123-24451 EN DATE DU 15/12/2023**  
**RECHERCHE ET IDENTIFICATION D'AMIANTE SUR PRELEVEMENT(S) DE MATÉRIAU(X)**

Fraction analysée	Technique analytique (Méthode de préparation et date d'analyse)	Résultat / Variété d'amiante	Elements analytiques
<b>Réf dossier client :</b> BVIL-MI_BVIL-MI-42V_007565 N°42 RUE VERLAINE - 18240 BELLEVILLE SUR LOIRE BVIL-MI_BVIL-MI-42V_007565_SA D'H.L.M. FRANCE LOIRE	<b>Réf échantillon ITGA :</b> IT112312-7631		
<b>Réf échantillon client :</b> 002ER685887015 / Revêtement de sol / Revêtement de sol / Lés plastiques avec sous-couche / Vol 12 (chambre 2)	<b>Description ITGA :</b> <b>Peinture en faible quantité /</b> <b>Revêtement souple beige / Colle</b> <b>polymère jaune / Ragréage gris /</b> <b>Matériau beige</b>		
Peinture en faible quantité	---	Non analysé	
<b>▶ Revêtement souple beige</b>	META (A) le 15/12/2023 Nombre de préparations : 1 Nombre de supports d'analyse : 2	Amiante non détecté (1) / -	Analyste : RMT
<b>▶ Colle polymère jaune non</b> <b>séparable + Ragréage gris +</b> <b>Matériau beige non séparable</b>	META (A) le 15/12/2023 Nombre de préparations : 1 Nombre de supports d'analyse : 2	Amiante non détecté (1) / -	Analyste : RMT (4)
<b>Réf dossier client :</b> BVIL-MI_BVIL-MI-42V_007565 N°42 RUE VERLAINE - 18240 BELLEVILLE SUR LOIRE BVIL-MI_BVIL-MI-42V_007565_SA D'H.L.M. FRANCE LOIRE	<b>Réf échantillon ITGA :</b> IT112312-7632		
<b>Réf échantillon client :</b> 002ER685887016 / Revêtement de sol / Revêtement de sol / Colles de revêtement de sol / Vol 8 (WC)	<b>Description ITGA :</b> <b>Colle polymère jaune / Peinture /</b> <b>Ragréage gris / Matériau beige en</b> <b>faible quantité</b>		
<b>▶ Colle polymère jaune non</b> <b>séparable + Peinture non</b> <b>séparable + Ragréage gris</b> <b>non séparable + Matériau</b> <b>beige en faible quantité non</b> <b>séparable</b>	META (A) le 15/12/2023 Nombre de préparations : 1 Nombre de supports d'analyse : 2	Amiante non détecté (1) / -	Analyste : NBI (4)
<b>Réf dossier client :</b> BVIL-MI_BVIL-MI-42V_007565 N°42 RUE VERLAINE - 18240 BELLEVILLE SUR LOIRE BVIL-MI_BVIL-MI-42V_007565_SA D'H.L.M. FRANCE LOIRE	<b>Réf échantillon ITGA :</b> IT112312-7633		
<b>Réf échantillon client :</b> 002ER685887017 / Revêtement de sol / Revêtement de sol / Ragréage / Vol 8 (WC)	<b>Description ITGA :</b> <b>Colle polymère jaune en faible</b> <b>quantité en vrac / Ragréage gris en</b> <b>vrac hétérogène</b>		
<b>▶ Colle polymère jaune en faible</b> <b>quantité en vrac non</b> <b>séparable + Ragréage gris en</b> <b>vrac hétérogène non</b> <b>séparable</b>	META (A) le 15/12/2023 Nombre de préparations : 2 Nombre de supports d'analyse : 4	Amiante non détecté (1) / -	Analyste : NBI (3)

La reproduction de ce rapport n'est autorisée que sous sa forme intégrale ; ce rapport ne doit pas être reproduit partiellement sans l'approbation du laboratoire.

Sauf demande particulière et écrite du client, les échantillons sont conservés pendant 6 mois et les rapports pendant 10 ans.

**RAPPORT SYNTHÉTIQUE D'ANALYSE NUMÉRO IT1123-24451 EN DATE DU 15/12/2023**  
**RECHERCHE ET IDENTIFICATION D'AMIANTE SUR PRELEVEMENT(S) DE MATÉRIAU(X)**

Fraction analysée	Technique analytique (Méthode de préparation et date d'analyse)	Résultat / Variété d'amiante	Elements analytiques
<p>Réf dossier client : BVIL-MI_BVIL-MI-42V_007565 N°42 RUE VERLAINE - 18240 BELLEVILLE SUR LOIRE BVIL-MI_BVIL-MI-42V_007565_SA D'H.L.M. FRANCE LOIRE</p> <p>Réf échantillon client : 002ER685887018 / Revêtement de sol / Revêtement de sol / Lés plastiques avec sous-couche / Vol 9 (SDB)</p> <p>Réf échantillon ITGA : IT112312-7634</p> <p>Description ITGA : Revêtement souple marron / Colle polymère jaune / Ragréage gris / <b>Matériau beige en faible quantité</b></p>			
▸ Revêtement souple marron	META (A) le 15/12/2023 Nombre de préparations : 1 Nombre de supports d'analyse : 2	Amiante non détecté (1) / -	Analyste : NBI
▸ Colle polymère jaune non séparable + Ragréage gris non séparable + Matériau beige en faible quantité non séparable	META (A) le 15/12/2023 Nombre de préparations : 1 Nombre de supports d'analyse : 2	Amiante non détecté (1) / -	Analyste : NBI (4)
<p>Réf dossier client : BVIL-MI_BVIL-MI-42V_007565 N°42 RUE VERLAINE - 18240 BELLEVILLE SUR LOIRE BVIL-MI_BVIL-MI-42V_007565_SA D'H.L.M. FRANCE LOIRE</p> <p>Réf échantillon client : 002ER685887019 / Revêtement de mur / Revêtement de mur / Colle de carrelage (faïence) / Vol 9 (SDB)</p> <p>Réf échantillon ITGA : IT112312-7635</p> <p>Description ITGA : <b>Peintures multiples en faible quantité / Matériau souple blanc en faible quantité / Carrelage / Colle beige / Couche plâtrée blanche avec couche cartonnée</b></p>			
Peintures multiples en faible quantité non séparable + Matériau souple blanc en faible quantité non séparable + Carrelage	---	Non analysé	
▸ Colle beige + Couche plâtrée blanche avec couche cartonnée	META (A) le 15/12/2023 Nombre de préparations : 1 Nombre de supports d'analyse : 2	Amiante non détecté (1) / -	Analyste : NBI

**RAPPORT SYNTHÉTIQUE D'ANALYSE NUMÉRO IT1123-24451 EN DATE DU 15/12/2023**  
**RECHERCHE ET IDENTIFICATION D'AMIANTE SUR PRELEVEMENT(S) DE MATÉRIAU(X)**

Fraction analysée	Technique analytique (Méthode de préparation et date d'analyse)	Résultat / Variété d'amiante	Elements analytiques
<b>Réf dossier client :</b> BVIL-MI_BVIL-MI-42V_007565 N°42 RUE VERLAINE - 18240 BELLEVILLE SUR LOIRE BVIL-MI_BVIL-MI-42V_007565_SA D'H.L.M. FRANCE LOIRE		<b>Réf échantillon ITGA :</b> IT112312-7636	
<b>Réf échantillon client :</b> 002ER685887020 / Equipements divers et accessoires / Baignoire / Tampon bitumineux / Vol 9 (SDB)		<b>Description ITGA :</b> Tampon bitumineux noir avec couche en papier	
<b>Tampon bitumineux noir avec couche en papier</b>	META (B) le 15/12/2023 Nombre de préparations : 1 Nombre de supports d'analyse : 2	<b>Présence de fibres d'amiante / Chrysotile</b>	Analyste : BJL

(1) Aucune fibre d'amiante n'a été détectée, l'échantillon objet de l'essai peut éventuellement renfermer une teneur en fibre d'amiante inférieure à la limite de détection.

(2) D'autres fibres minérales susceptibles d'être inhalées (dont la largeur est inférieure à 3 µm) ont été détectées. Ces fibres ont pu être différenciées de fibres d'amiante via les critères d'identification reportés dans les données analytiques (M : Morphologie / D: Diffraction électronique / A: Analyse EDX).

(3) Pour les couches réceptionnées en vrac et identifiées comme telles, la limite de détection est garantie uniquement sur la prise d'essai et non par couche.

(4) Pour les couches non-séparables et identifiées comme telles, la limite de détection est garantie sur la prise d'essai. La limite de détection est garantie sur chaque couche si la prise d'essai contient au plus 2 couches en quantité suffisante pour analyse.

Les couches formalisées en gras dans la description ITGA ont été identifiées par le laboratoire alors qu'elles n'avaient pas été distinguées par le client. Si les couches étaient susceptibles de contenir de l'amiante par nature elles ont fait l'objet d'une analyse.

Dans le cas d'une demande d'analyse de couche(s) spécifique(s), seules les couches non distinguables à l'œil nu par le client, ont été analysées.

Validé par : Erwan BELLEC Analyste